



ЗАКОН РЕСПУБЛИКИ ТАТАРСТАН

Об изменении границ территорий муниципальных образований «поселок городского типа Нижние Вязовые» и «Свияжское сельское поселение» Зеленодольского муниципального района и внесении изменений в Закон Республики Татарстан «Об установлении границ территорий и статусе муниципального образования «Зеленодольский муниципальный район» и муниципальных образований в его составе»

Принят
Государственным Советом
Республики Татарстан
16 февраля 2017 года

Статья 1

Изменить границы территорий муниципальных образований «поселок городского типа Нижние Вязовые» и «Свияжское сельское поселение», входящих в состав Зеленодольского муниципального района Республики Татарстан, согласно приложению к настоящему Закону.

Статья 2

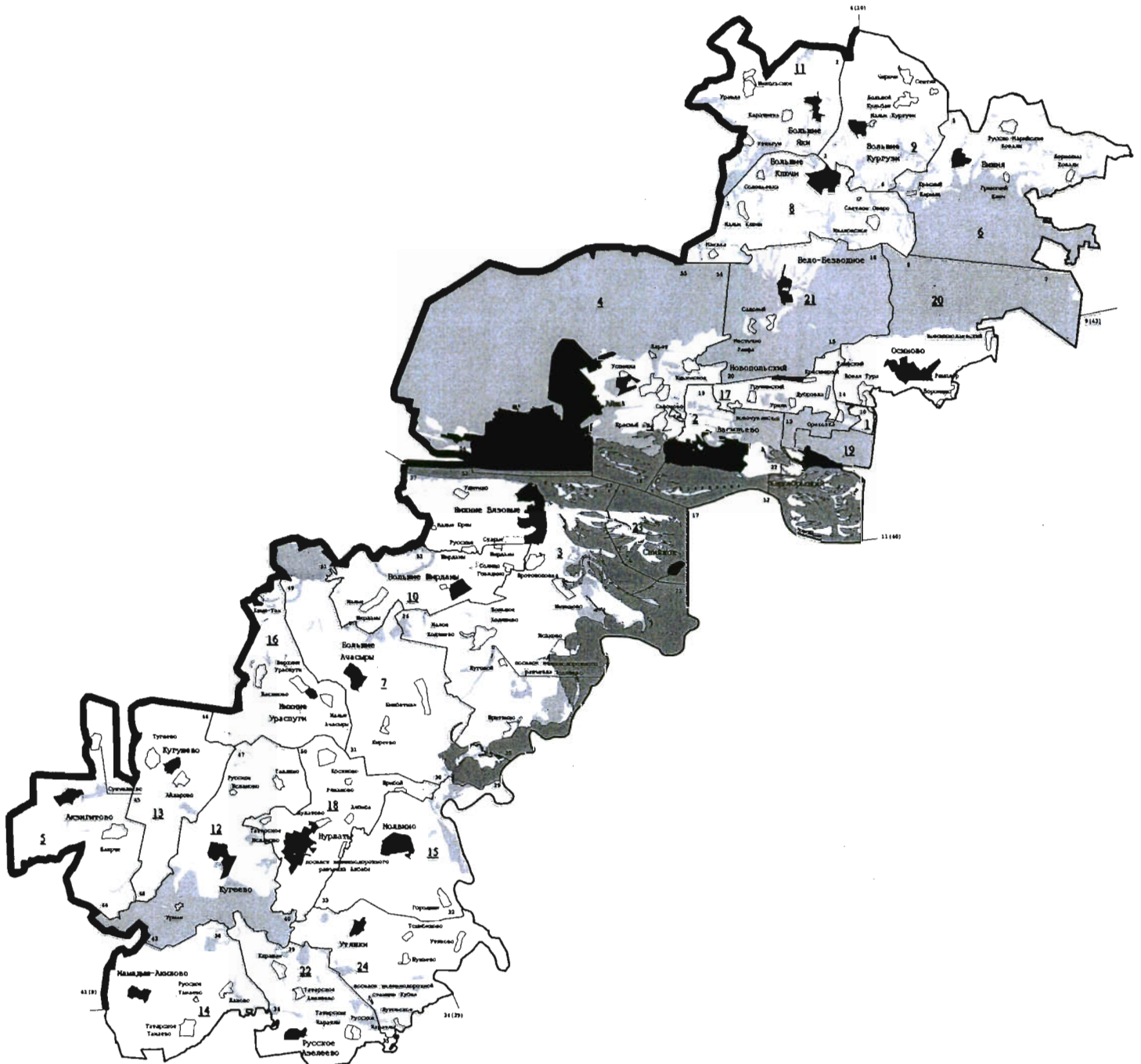
Внести в Закон Республики Татарстан от 31 января 2005 года № 24-ЗРТ «Об установлении границ территорий и статусе муниципального образования «Зеленодольский муниципальный район» и муниципальных образований в его составе» (Ведомости Государственного Совета Татарстана, 2005, № 1 (II часть); 2008, № 12 (VII часть); 2010, № 12 (I часть); 2012, № 1; 2013, № 7; 2014, № 12 (VII часть); 2015, № 10 (I часть) следующие изменения:

1) приложение 1 изложить в следующей редакции:

Карта-схема

границ муниципальных образований, входящих в состав
муниципального образования
«Зеленодольский муниципальный район»

«Приложение 1
к Закону Республики Татарстан
«Об установлении границ территорий
и статусе муниципального образования
«Зеленодольский муниципальный район»
и муниципальных образований в его составе»



Условные обозначения

- граница Республики Татарстан
- граница муниципального района
- номер узловой точки
- границы поселений и их номера
- населенные пункты
- административный центр муниципального района
- административный центр поселения

Отсутствие смежных
границ муниципального района

- 41 (9) - 4 (10)
- 4 (10) - 9 (43)
- 9 (43) - 11 (40)
- 11 (40) - 34 (39)
- 34 (39) - 41 (9)
- Чувашская Республика, Республика Марий Эл
- Высокогорский муниципальный район
- муниципальное образование города Казани
- Верхнеуслонский муниципальный район
- Каблещинский муниципальный район

Городские и сельские поселения,
входящие в состав муниципального образования
«Зеленодольский муниципальный район»

№ на карте-схеме	Муниципальное образование
1	город Зеленодольск
2	поселок городского типа Васильево
3	поселок городского типа Нижние Вязовые
4	Айшинское сельское поселение
5	Акзигитовское сельское поселение
6	Бишнинское сельское поселение
7	Большеачасырское сельское поселение
8	Большеключинское сельское поселение
9	Большекургузинское сельское поселение
10	Большеширданское сельское поселение
11	Большеякинское сельское поселение
12	Кугеевское сельское поселение
13	Кугушевское сельское поселение
14	Мамадыш-Акиловское сельское поселение
15	Молвинское сельское поселение
16	Нижнеураспугинское сельское поселение
17	Новопольское сельское поселение
18	Нурлатское сельское поселение
19	Октябрьское сельское поселение
20	Осиновское сельское поселение
21	Раифское сельское поселение
22	Русско-Азелеевское сельское поселение
23	Свияжское сельское поселение
24	Утяшкинское сельское поселение

»;

2) в приложении 3:

а) абзац четвертый изложить в следующей редакции:

«Граница муниципального образования «город Зеленодольск» по смежеству со Свяжским сельским поселением проходит от узловой точки 23 с координатами $X = 478895,06$, $Y = 1273220,75$, расположенной в акватории Куйбышевского водохранилища в 4,7 км на северо-восток от поселка городского типа Нижние Вязовые на стыке границ муниципального образования «город Зеленодольск», Свяжского сельского поселения и муниципального образования «поселок городского типа Нижние Вязовые», на юго-восток 4,4 км по акватории Куйбышевского водохранилища до узловой точки 17, расположенной в акватории Куйбышевского водохранилища в 2,6 км на юг от поселка городского типа Васильево на стыке границ муниципального образования «город Зеленодольск», Свяжского сельского поселения и Верхнеуслонского муниципального района.»;

б) абзац девятый изложить в следующей редакции:

«Граница муниципального образования «город Зеленодольск» по смежеству с муниципальным образованием «поселок городского типа Нижние Вязовые» проходит от узловой точки 23 по акватории Куйбышевского водохранилища на северо-запад 1,8 км, на запад 7,4 км, на север 350 м до узловой точки 53.»;

3) абзацы пятый и шестой приложения 5 изложить в следующей редакции:

«Граница муниципального образования «поселок городского типа Нижние Вязовые» по смежеству с муниципальным образованием «город Зеленодольск» проходит от узловой точки 23 с координатами $X = 478895,06$, $Y = 1273220,75$, расположенной в акватории Куйбышевского водохранилища в 4,7 км на северо-восток от поселка городского типа Нижние Вязовые на стыке границ муниципальных образований «город Зеленодольск», «поселок городского типа Нижние Вязовые» и Свяжского сельского поселения, по акватории Куйбышевского водохранилища на северо-запад 1,8 км, на запад 7,4 км, на север 350 м до узловой точки 53.

Граница муниципального образования «поселок городского типа Нижние Вязовые» по смежеству со Свяжским сельским поселением проходит от узловой точки 21 с координатами $X = 472689,99$, $Y = 1277303,41$, расположенной в акватории Куйбышевского водохранилища в 1,1 км на юго-восток от села Свяжск на стыке границ муниципального образования «поселок городского типа Нижние Вязовые», Свяжского сельского поселения и Верхнеуслонского муниципального района, на северо-запад ломаной линией 7,8 км по акватории Куйбышевского водохранилища, пересекая острова, на северо-восток 1,8 км по акватории Куйбышевского водохранилища до узловой точки 23.»;

4) абзацы четвертый и пятый приложения 27 изложить в следующей редакции:

«Граница Свяжского сельского поселения по смежеству с муниципальным образованием «поселок городского типа Нижние Вязовые» проходит от узловой точки 21 на северо-запад ломаной линией 7,8 км по акватории Куйбышевского водохранилища, пересекая острова, на северо-восток 1,8 км по акватории

Куйбышевского водохранилища до узловой точки 23 с координатами $X = 478895,06$, $Y = 1273220,75$, расположенной в акватории Куйбышевского водохранилища в 4,7 км на северо-восток от поселка городского типа Нижние Вязовые на стыке границ муниципальных образований «город Зеленодольск», «поселок городского типа Нижние Вязовые» и Свяжского сельского поселения.

Граница Свяжского сельского поселения по смежеству с муниципальным образованием «город Зеленодольск» проходит от узловой точки 23 на юго-восток 4,4 км по акватории Куйбышевского водохранилища до узловой точки 17.».

Статья 3

Настоящий Закон вступает в силу со дня его официального опубликования.

Президент
Республики Татарстан



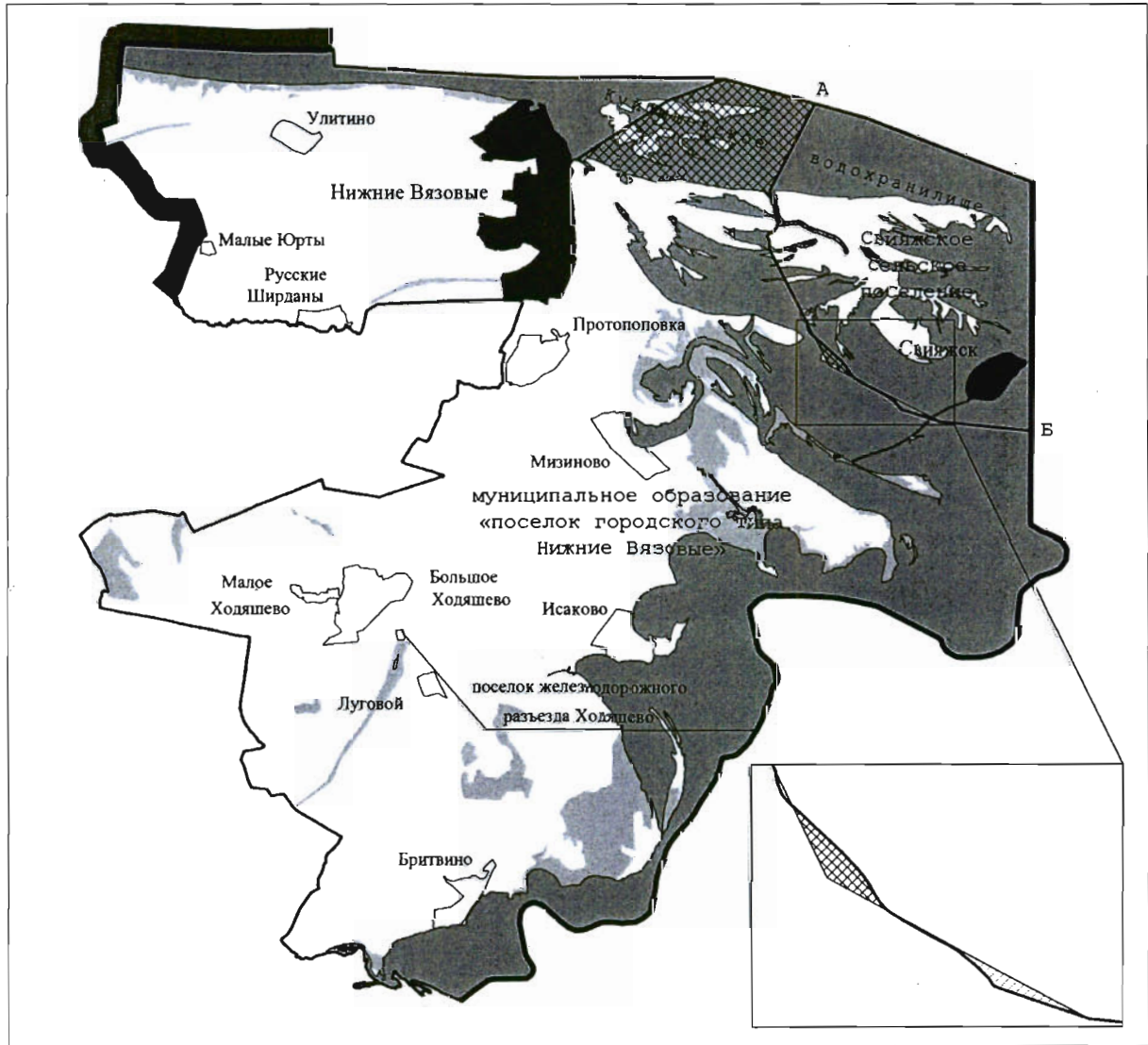
Р.Н. Минниханов

Казань, Кремль
22 февраля 2017 года
№ 8-ЗРТ


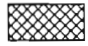






Приложение
к Закону Республики Татарстан «Об изменении
границ территорий муниципальных образований
«поселок городского типа Нижние Вязовые» и
«Свияжское сельское поселение»
Зеленодольского муниципального района и
внесении изменений в Закон Республики
Татарстан «Об установлении границ территорий
и статусе муниципального образования
«Зеленодольский муниципальный район» и
муниципальных образований в его составе»

Карта-схема

границ муниципальных образований
с учетом изменений



Условные обозначения

- | | | | |
|---|--|---|---|
|  | - граница Республики Татарстан |  | - территория Свияжского сельского поселения Зеленодольского муниципального района, включаемая в состав территории муниципального образования «поселок городского типа Нижние Вязовые» Зеленодольского муниципального района |
|  | - граница Зеленодольского муниципального района |  | - территория муниципального образования «поселок городского типа Нижние Вязовые» Зеленодольского муниципального района, включаемая в состав территории Свияжского сельского поселения Зеленодольского муниципального района |
|  | - границы муниципальных образований | | |
|  | - А-Б - смежная граница муниципального образования «поселок городского типа Нижние Вязовые» и Свияжского сельского поселения | | |
|  | - административные центры поселений | | |
|  | - населенные пункты | | |