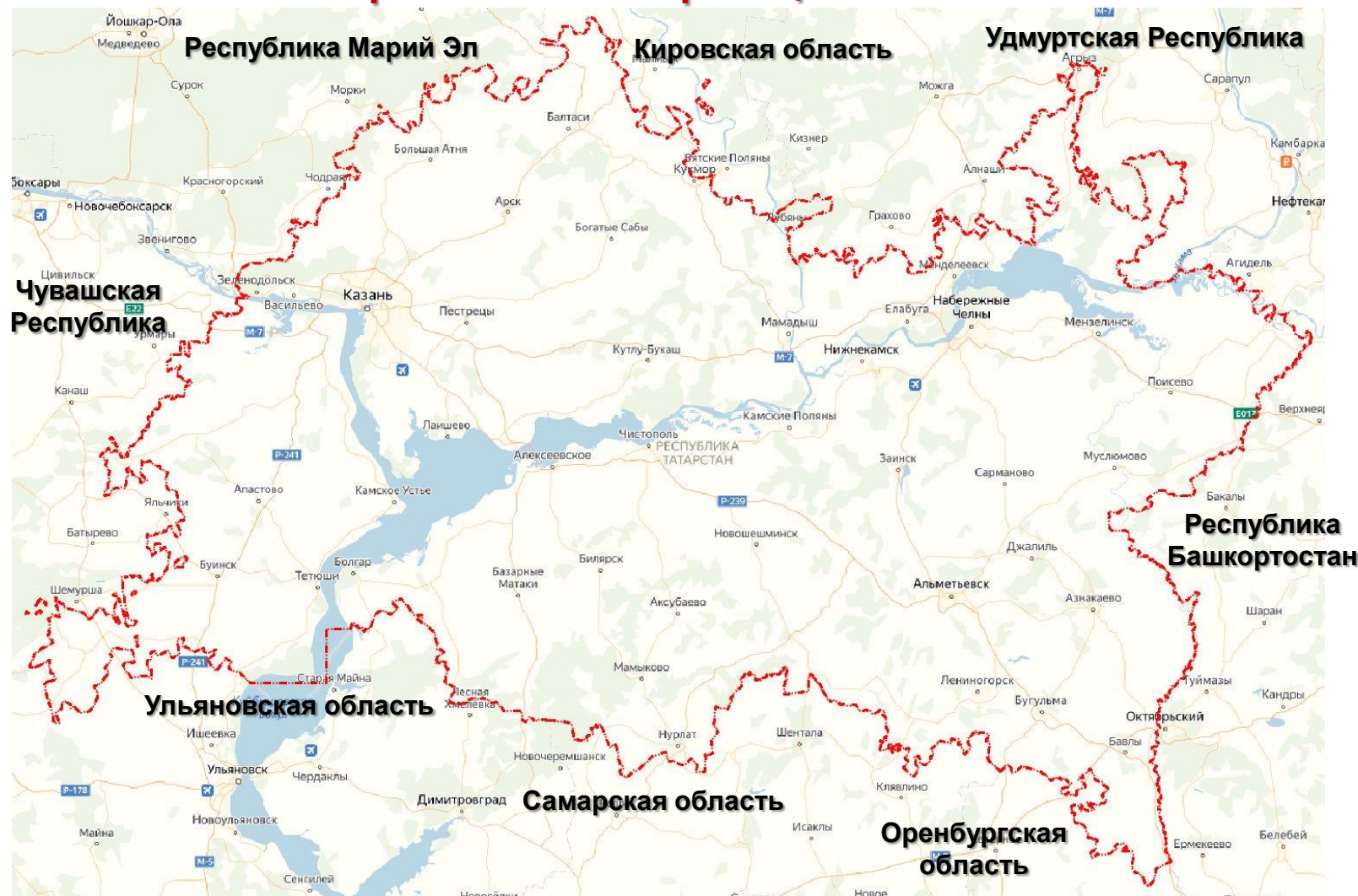




# Граница Республики Татарстан

Протяженность границы – 3 433 км



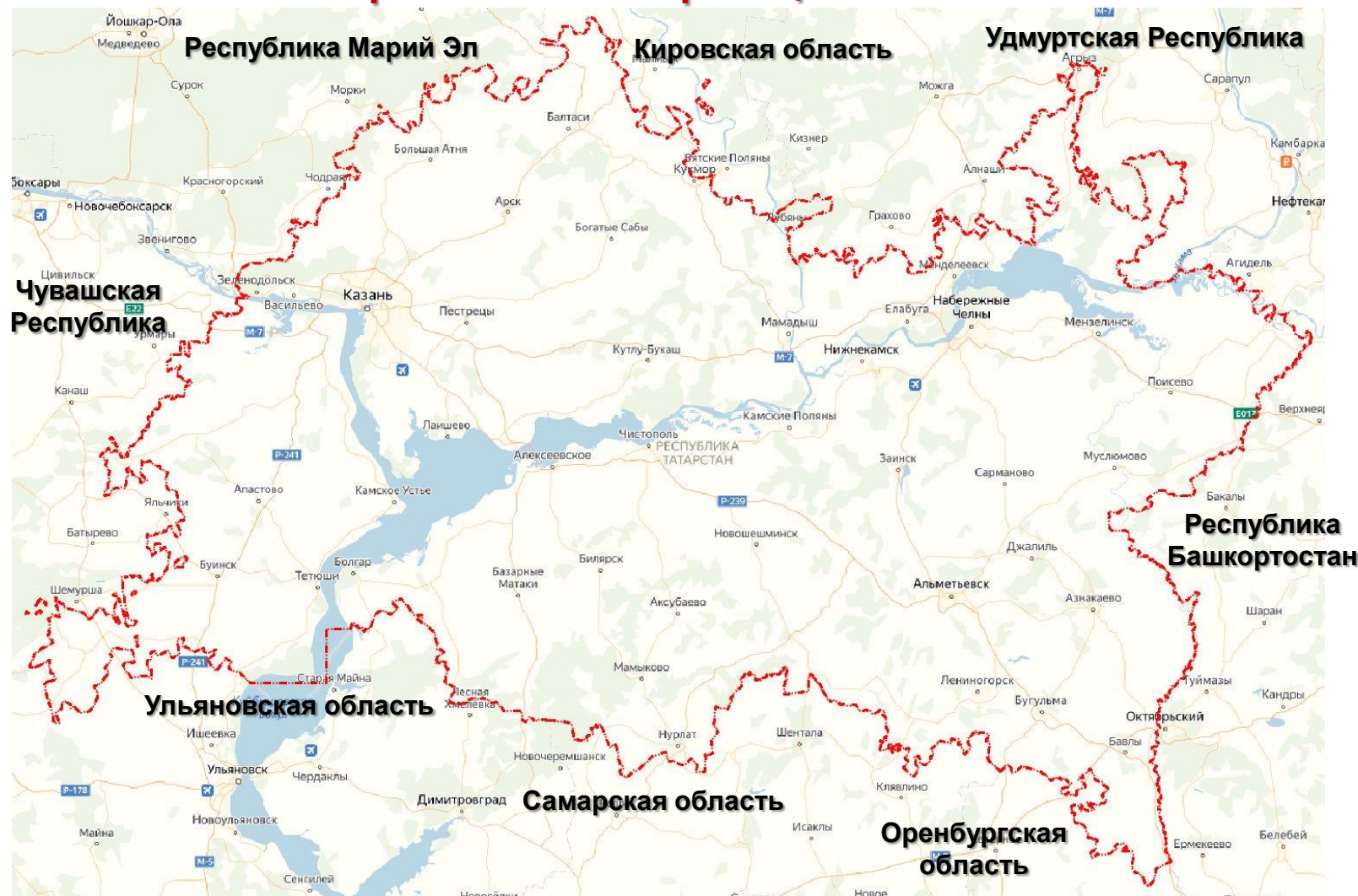
Распоряжением Правительства Российской Федерации от 30 ноября 2015 г. № 2444-р утвержден комплексный план мероприятий по внесению в Единый государственный реестр недвижимости сведений о границах между субъектами Российской Федерации,





# Граница Республики Татарстан

Протяженность границы – 3 433 км



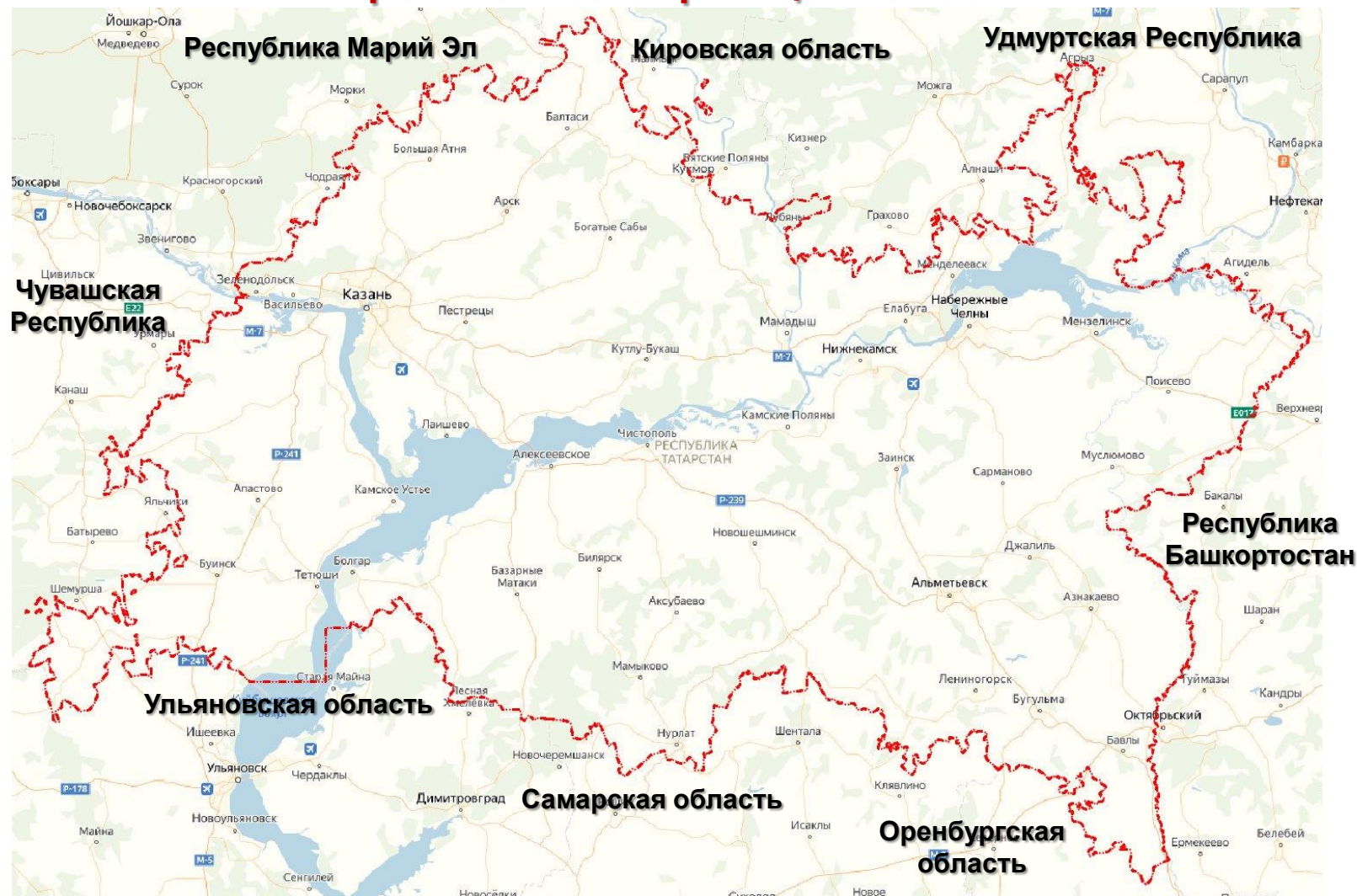
границах муниципальных образований и границах населенных пунктов в виде координатного описания, согласно которому на органы исполнительной власти субъектов Российской Федерации возложено обеспечение проведения землеустроительных работ





# Граница Республики Татарстан

Протяженность границы – 3 433 км



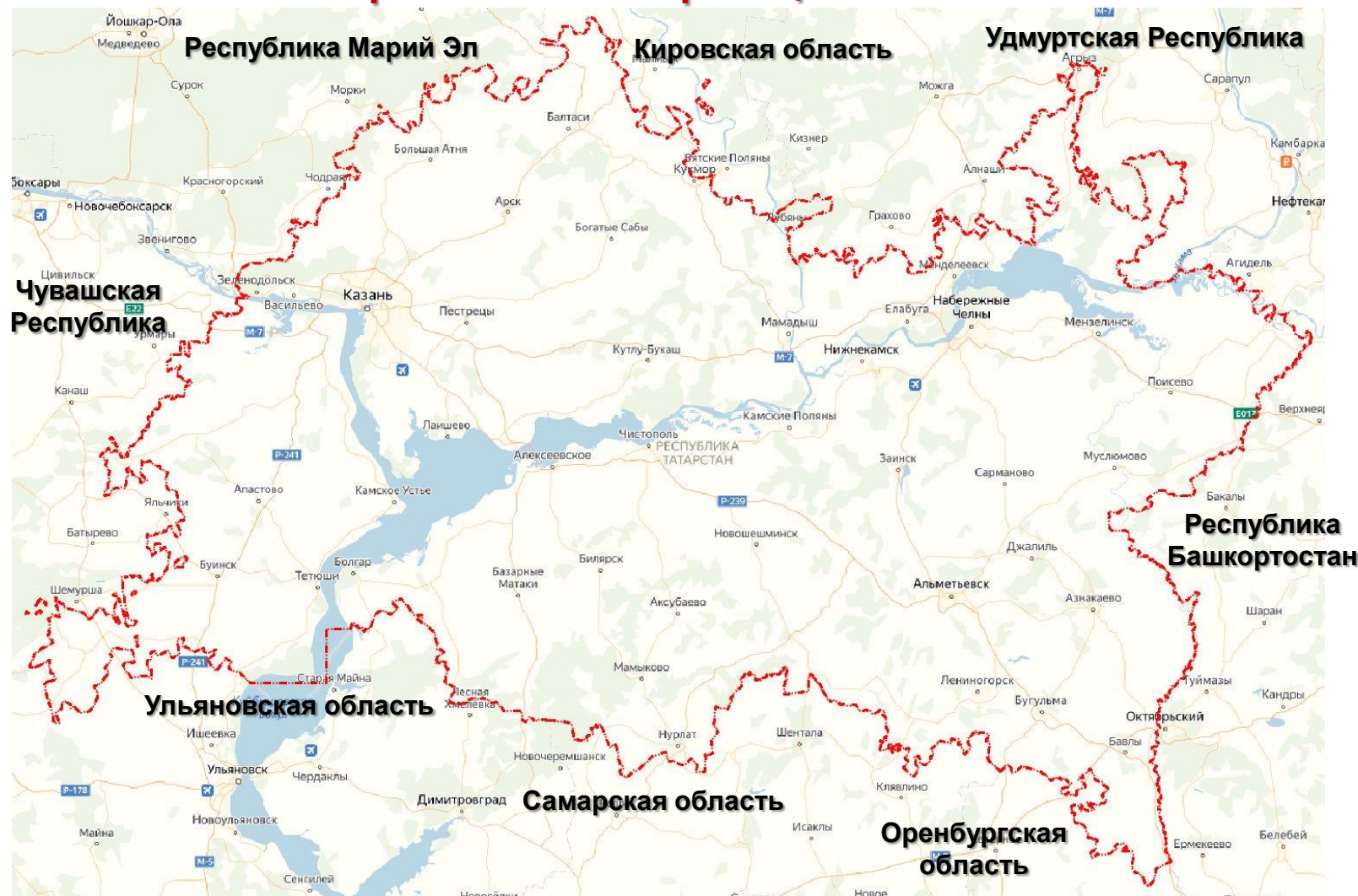
по описанию местоположения границ населенных пунктов, а также согласованных и утвержденных границ между субъектами Российской Федерации в период с 2020 по 2030гг.





# Граница Республики Татарстан

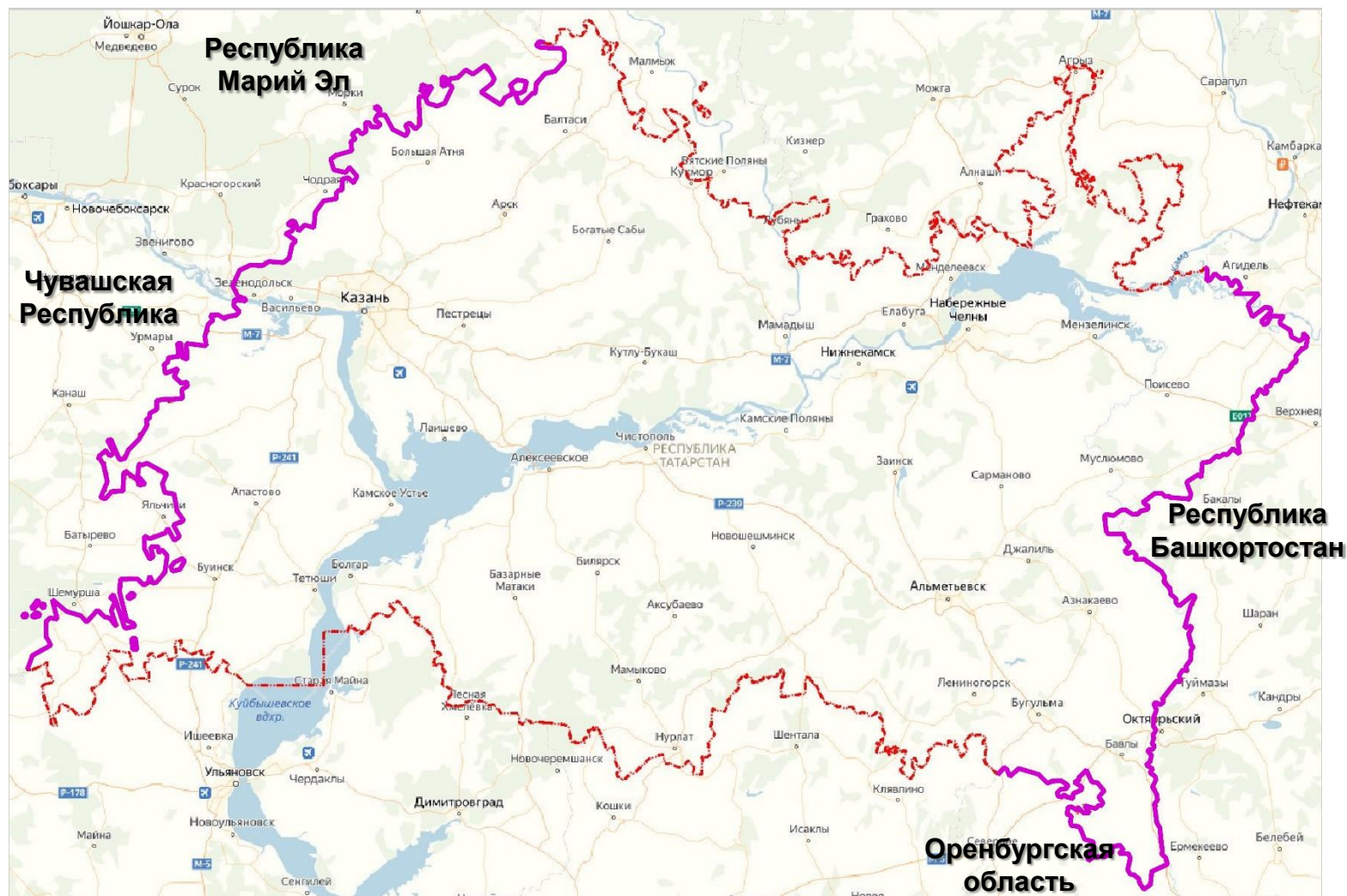
Протяженность границы – 3 433 км



На сегодняшний день согласовано прохождение границы с 7 сопредельными субъектами: республиками Башкортостан, Марий Эл, Чувашией, Удмуртией, а также с Оренбургской, Самарской, Ульяновской областями.



# Граница Республики Татарстан



Заключены и утверждены Государственным Советом Республики Татарстан соглашения об установлении границы с Оренбургской областью, Чувашской Республикой, Республикой Башкортостан и Республикой Марий Эл. Вы это видите на втором слайде.





## Протяженность границы Республики Татарстан

№	Субъекты РФ	Протяженность, км	Количество проблемных участков, ед.	
			Было	Сейчас
1	Удмуртская Республика	819	85	0
2	Чувашская Республика	554	122	0
3	Республика Башкортостан	498	66	0
4	Самарская область	393	87	0
5	Ульяновская область	381	57	0
6	Республика Марий Эл	334	44	0
7	Кировская область	256	57	1
8	Оренбургская область	198	55	0
Итого:		3 433	573	1

В ходе работ по установлению границы изначально было обнаружено свыше пятисот семидесяти проблемных участков.

С Кировской областью проект прохождения границы находится на завершающей стадии согласования.



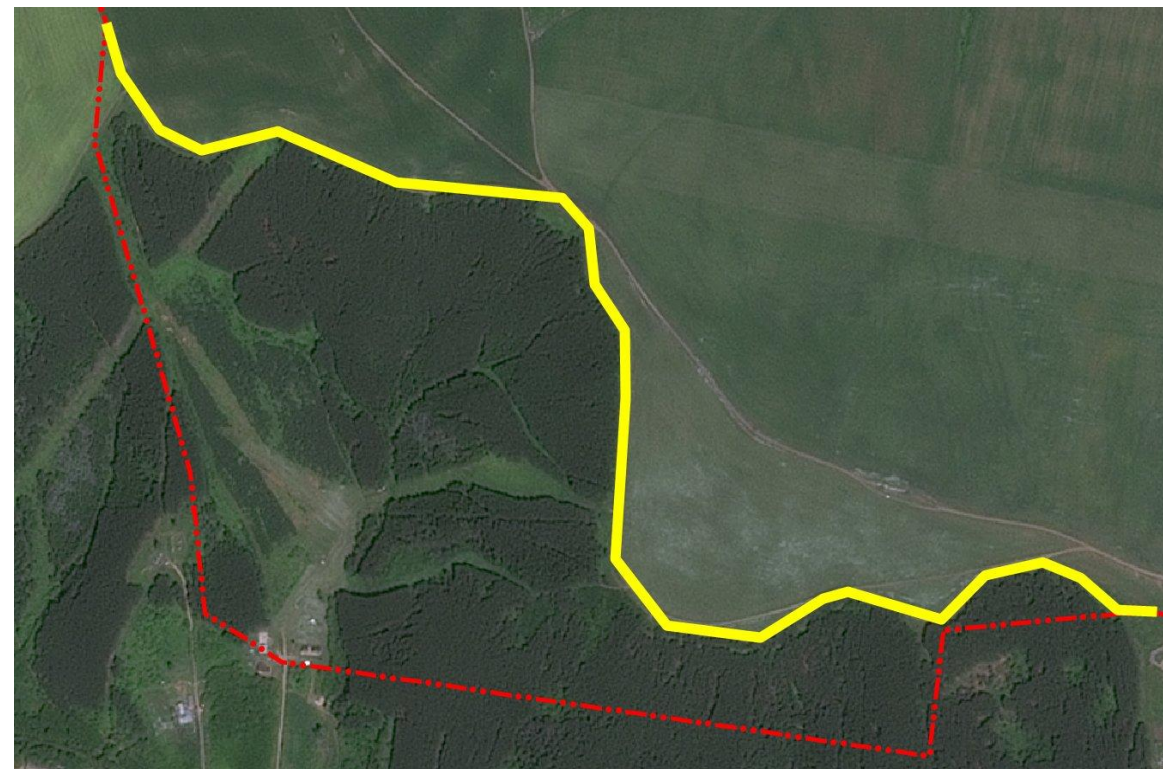
# Граница между Республикой Татарстан и Кировской областью

Участок в районе горнолыжной трассы около г.Кукмор

**Площадь: 60 га**

В ответ на обращение Президента Республики Татарстан об установлении границы между Кировской областью и Республикой Татарстан, а именно – включению территории горнолыжного комплекса «Медная гора» и прилегающего лесного фонда в границы Республики Татарстан, исполняющий обязанности Губернатора Кировской области предложил:

*«...рассмотреть предложение о создании совместной рабочей группы...»*



Красный пунктир – кадастровая граница Республики Татарстан,  
желтая сплошная – вариант изменения границы

На сегодняшний день осталось согласовать прохождение границы с Кировской обл. по 1 участку. Нерешенным остается вопрос о включении территории горнолыжного комплекса «Медная гора» и прилегающего лесного фонда ориентировочной площадью 60 га в границы Республики Татарстан.





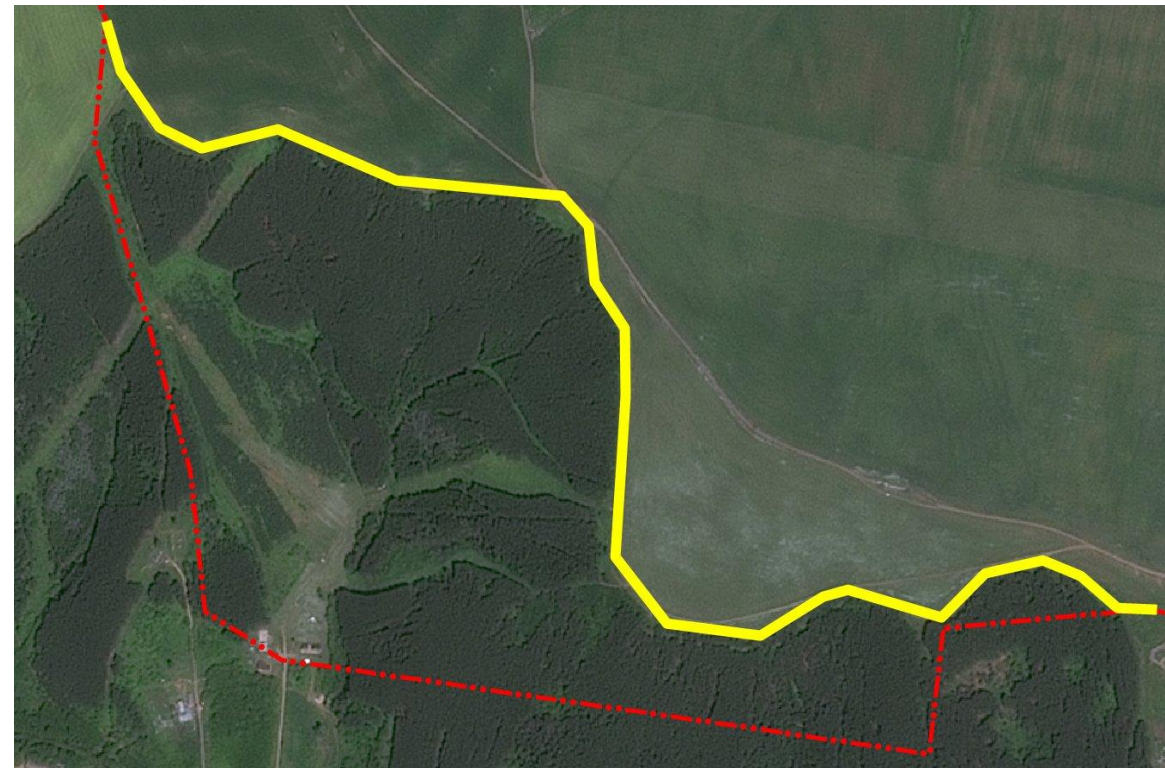
# Граница между Республикой Татарстан и Кировской областью

Участок в районе горнолыжной трассы около г.Кукмор

**Площадь: 60 га**

В ответ на обращение Президента Республики Татарстан об установлении границы между Кировской областью и Республикой Татарстан, а именно – включению территории горнолыжного комплекса «Медная гора» и прилегающего лесного фонда в границы Республики Татарстан, исполняющий обязанности Губернатора Кировской области предложил:

*«...рассмотреть предложение о создании совместной рабочей группы...»*



Красный пунктир – кадастровая граница Республики Татарстан,  
желтая сплошная – вариант изменения границы

Присоединение данного земельного участка к территории Республики Татарстан позволит продолжить развитие горнолыжного комплекса и сделать его одним из популярных горнолыжных курортов для жителей Кировской области и Республики Татарстан.





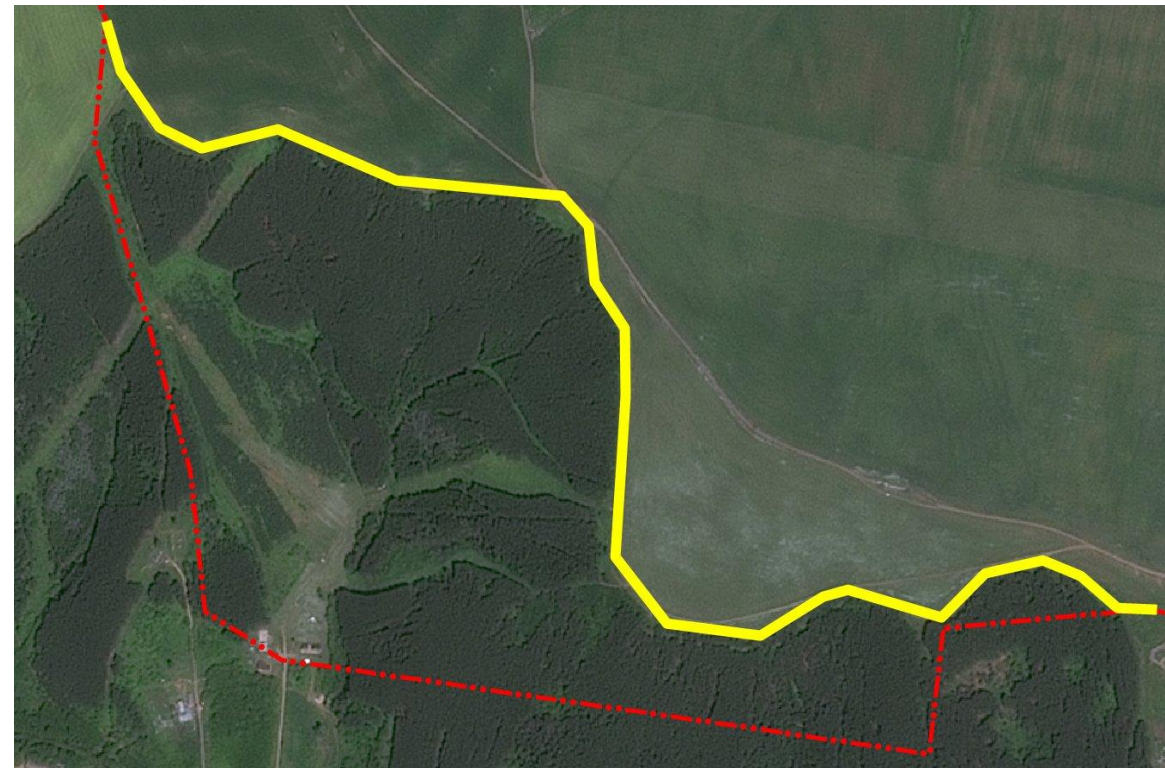
# Граница между Республикой Татарстан и Кировской областью

Участок в районе горнолыжной трассы около г.Кукмор

**Площадь: 60 га**

В ответ на обращение Президента Республики Татарстан об установлении границы между Кировской областью и Республикой Татарстан, а именно – включению территории горнолыжного комплекса «Медная гора» и прилегающего лесного фонда в границы Республики Татарстан, исполняющий обязанности Губернатора Кировской области предложил:

*«...рассмотреть предложение о создании совместной рабочей группы...»*



Красный пунктир – кадастровая граница Республики Татарстан,  
желтая сплошная – вариант изменения границы

В настоящее время в Правительстве Кировской области завершается формирование рабочей группы для рассмотрения данного вопроса.

Прохождение границы с Удмуртской Республикой в рабочем порядке согласовано.





Протяженность границы - **393** км







**Подписано**

**Соглашение об установлении границы**

**между Республикой Татарстан и**

**Самарской областью**



Протяженность границы - **381**км







**Подписано**

**Соглашение об установлении границы**

**между Республикой Татарстан и**

**Ульяновской областью**



**Спасибо за внимание!**  
**Игътибарыгыз өчен рәхмәт!**