



ТАТАРСТАН РЕСПУБЛИКАСЫ
ДӘҮЛӘТ СОВЕТЫ
КАРАРЫ

Россия Федерациясе субъектлары – Татарстан Республикасы һәм Оренбург өлкәсе арасындагы чик урнашкан урынны билгеләү турында 2021 елның 24 ноябрәндәге 51/56-с номерлы килешүне раслау хакында

Татарстан Республикасы Дәүләт Советы КАРАР БИРӘ:

Россия Федерациясе субъектлары – Татарстан Республикасы һәм Оренбург өлкәсе арасындагы чик урнашкан урынны билгеләү турында 2021 елның 24 ноябрәндәге 51/56-с номерлы килешүне әлеге карарга кушымта нигезендә расларга.

Татарстан Республикасы
Дәүләт Советы Рәисе

Казан шәһәре,
2021 елның 24 декабре
№ 1258-VI ДС



Ф.Х. Мөхәммәтшин

**РОССИЯ ФЕДЕРАЦИЯСЕ СУБЪЕКТЛАРЫ – ТАТАРСТАН
РЕСПУБЛИКАСЫ ҺӘМ ОРЕНБУРГ ӨЛКӘСЕ АРАСЫНДАГЫ ЧИК
УРНАШКАН УРЫННЫ БИЛГЕЛӘУ ТУРЫНДА 56-с НОМЕРЛЫ
КИЛЕШҮ**

2021 елның «24» ноябре

Татарстан Республикасы исеменнән Татарстан Республикасы Конституциясе нигезендә эш итүче Татарстан Республикасы Президенты Миңнеханов Рөстәм Нургали улы, бер яктан, һәм Оренбург өлкәсе исеменнән Оренбург өлкәсе Уставы (Төп Законы), Оренбург өлкәсе Губернаторының «Оренбург өлкәсе Губернаторының үз вазыйфасына керешүе турында» 2019 елның 18 сентябрәндәге 431-ук номерлы указы нигезендә эш итүче Оренбург өлкәсе Губернаторы Паслер Денис Владимирович, икенче яктан, алга таба «Яклар» дип аталачак, Татарстан Республикасы Конституциясе, «Татарстан Республикасының административ-территориаль төзелеше турында» 2005 елның 7 декабрәндәге 116-ТРЗ номерлы Татарстан Республикасы Законы, Оренбург өлкәсе Уставы (Төп Законы), «Оренбург өлкәсенә административ-территориаль төзелеше турында» 2007 елның 11 июлендәге 1370/276-IV-ОЗ номерлы Оренбург өлкәсе Законына нигезләнеп, түбәндәгеләр турында әлеге Килешүне төзде.

1 статья

Россия Федерациясе субъектлары – Татарстан Республикасы һәм Оренбург өлкәсе арасындагы чик урнашкан урынны әлеге Килешүгә 1 нче кушымтада каралган Россия Федерациясе субъектлары – Татарстан Республикасы һәм Оренбург өлкәсе арасындагы чикнең график тасвирламасы һәм әлеге Килешүгә 2 нче кушымтада каралган Россия Федерациясе субъектлары – Татарстан Республикасы һәм Оренбург өлкәсе арасындагы чикнең текстлы тасвирламасы нигезендә билгеләнде дип санарга.

Россия Федерациясе субъектлары – Татарстан Республикасы һәм Оренбург өлкәсе арасындагы чикнең координаталы тасвирламасы, әлеге Килешүнең аерылгысыз өлеше булып торган чикнең график һәм текстлы тасвирламасына нигезләнеп, Россия Федерациясе законнары нигезендә башкарыла. Күрсәтелгән чикнең координаталы тасвирламасын килештерү Якларның вәкаләтле органнары тарафыннан гамәлгә ашырыла.

2 статья

Россия Федерациясе субъектлары – Татарстан Республикасы һәм Оренбург өлкәсе арасындагы чик әлеге Килешү төзелү нәтижәсендә үзгәрми,

күрсәтелгән чикнең урнашкан урыны һәм узуы тасвирламасы мәсьәләләре буенча фикер каршылыклары юк.

3 статья

Әлеге Килешү Якларның дәүләт хакимияте закон чыгару (вәкиллекле) органнары тарафыннан аның раслануы турында хокукый актлар үз көченә кәргән көннән үз көченә керә.

4 статья

Әлеге Килешүгә Яклар тарафыннан өстәмә килешүләр төзелү юлы белән үзгәрешләр кертелергә мөмкин.

5 статья

Әлеге Килешү бер үк төрле юридик көчкә ия дүрт нөсхәдә төзелде. Һәр Якта әлеге Килешүнең бер нөсхәсе бар, өченче һәм дүртенче нөсхәләр тиешенчә Татарстан Республикасы Дәүләт Советына, Оренбург өлкәсенең Законнар чыгару Собраниесенә тапшырыла.

Татарстан Республикасы өчен

Оренбург өлкәсе өчен

Татарстан Республикасы Президенты

Оренбург өлкәсе Губернаторы

_____ Р.Н. Миңнеханов

_____ Д.В. Паслер

01.12.2021

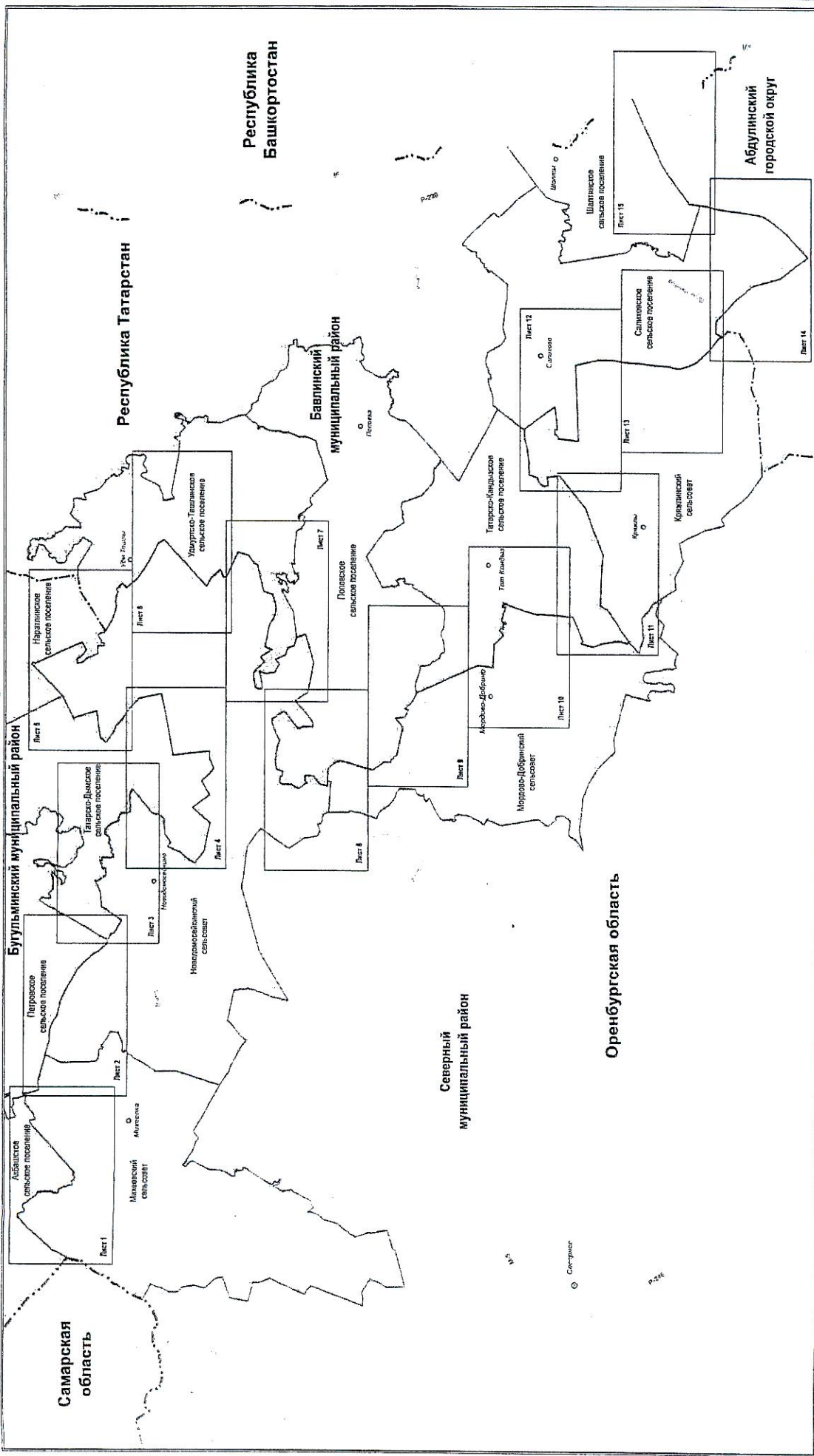
№ 51

Россия Федерациясе субъектлары –
Татарстан Республикасы һәм Оренбург
өлкәсе арасындагы чик урнашкан урынны
билгеләү турында 2021 елның
24 ноябрәндәге килешүгә
1 нче кушылмта

**РОССИЯ ФЕДЕРАЦИЯСЕ СУБЪЕКТЛАРЫ –
ТАТАРСТАН РЕСПУБЛИКАСЫ ҺӘМ ОРЕНБУРГ ӨЛКӘСЕ АРАСЫНДАГЫ ЧИКНЕН
ГРАФИК ТАСВИРЛАМАСЫ**

Графическое описание границы между субъектами Российской Федерации -
Республикой Татарстан и Оренбургской областью

Обзорная схема границ

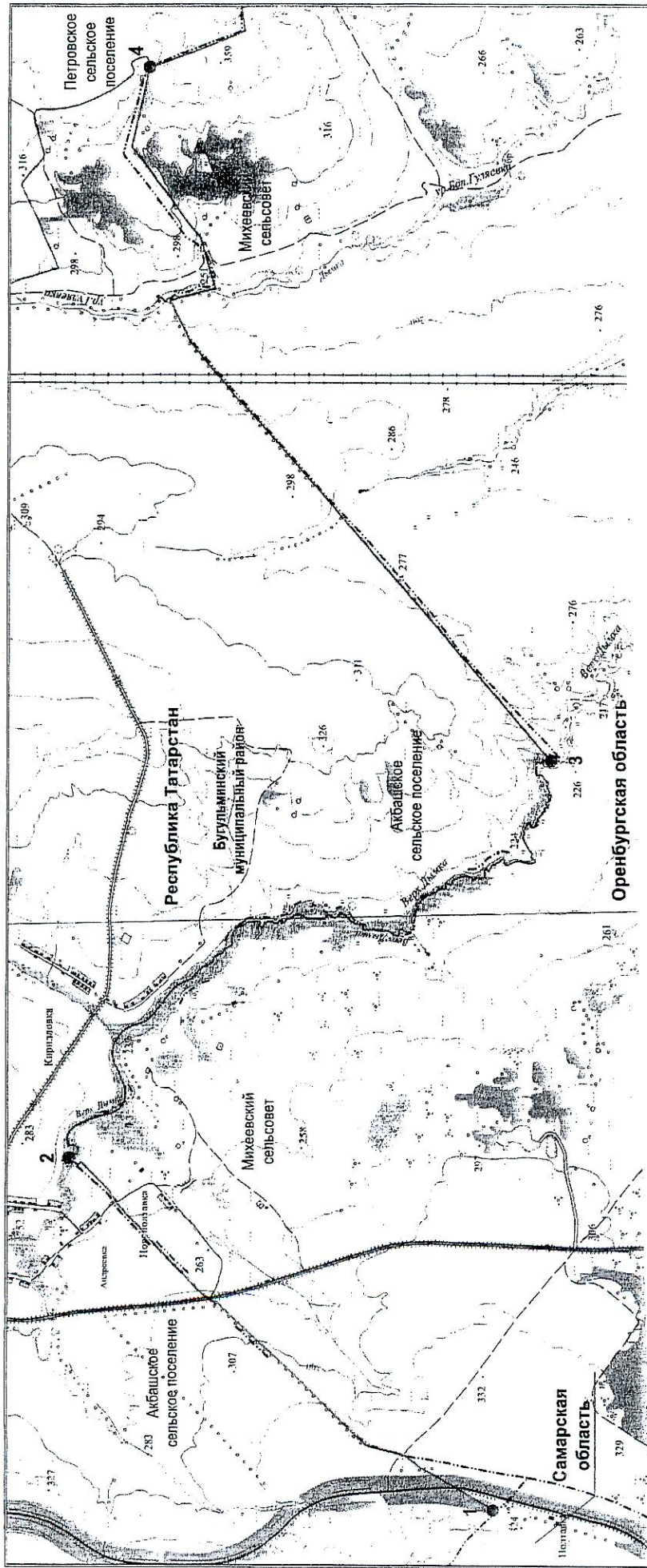


Масштаб 1:200 000

- Используемые условные знаки и обозначения:
- граница между Республикой Татарстан и Оренбургской областью
 - граница между субъектами Российской Федерации
 - граница муниципального района
 - граница поселения

Графическое описание границы между субъектами Российской Федерации -
Республикой Татарстан и Оренбургской областью

Лист 1



Северный
муниципальный район

Используемые условные знаки и обозначения:

- 1 — поворотная точка границы
- — граница между Республикой Татарстан и Оренбургской областью

Масштаб 1:25 000

- - - - - граница между субъектами Российской Федерации по данным картографической основы*
- - - - - граница муниципального района
- — граница поселения

* Цифровые топографические карты открытого пользования
ФГБУ «Центр геодезии, картографии и ИПД»
М 1:25000, 2016 г.

Графическое описание границы между субъектами Российской Федерации - Республикой Татарстан и Оренбургской областью

Лист 2



Используемые условные знаки и обозначения:

- 4 — поворотная точка границы
- — граница между Республикой Татарстан и Оренбургской областью
- 78 — номер лесного квартала

— — — — — граница между субъектами Российской Федерации по данным картографической основы*

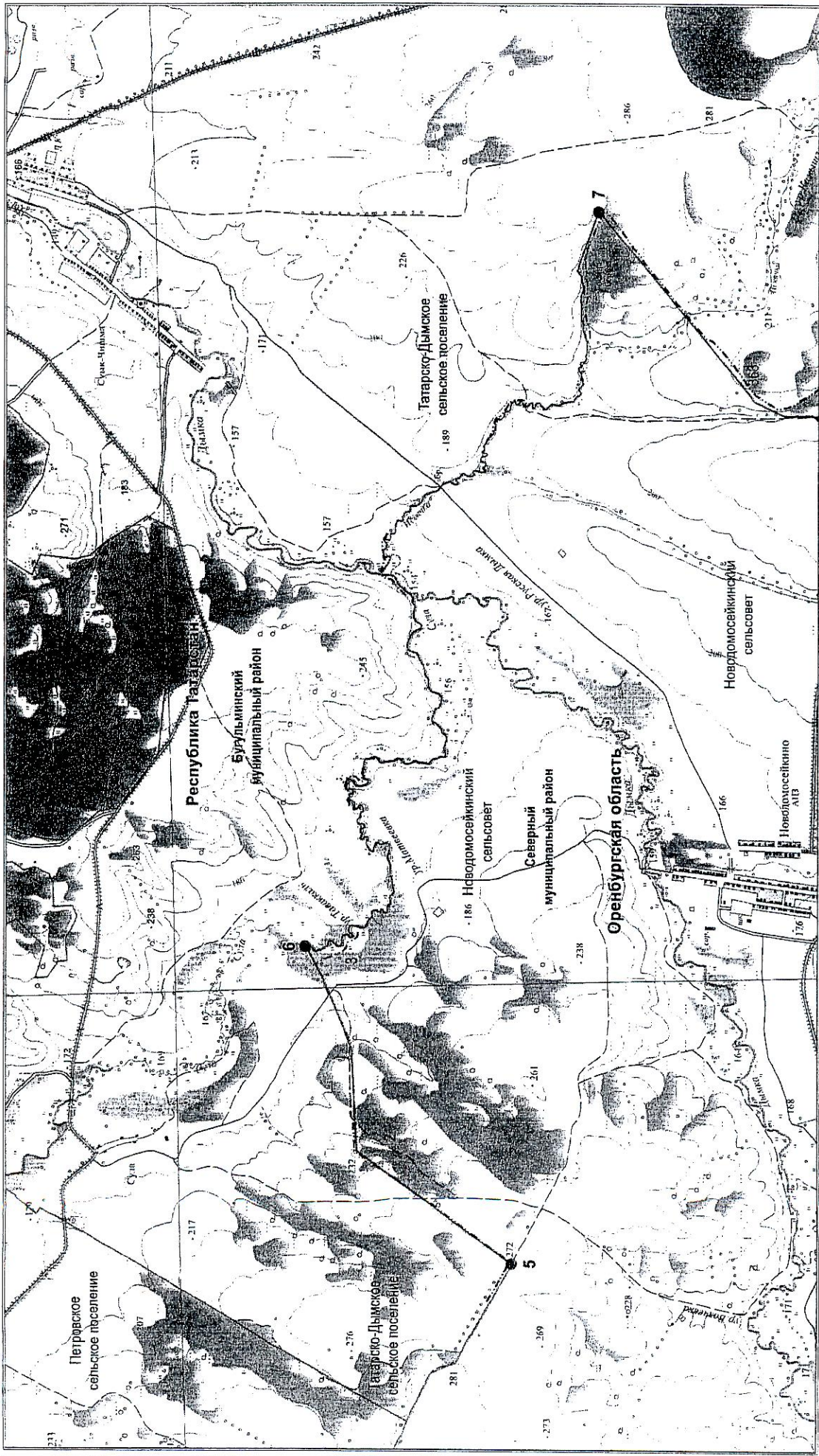
- — — — — граница муниципального района
- — — — — граница поселения

Масштаб 1:25 000

* Цифровые топографические карты открытого пользования ФГБУ «Центр геодезии, картографии и ИПД» М 1:25000, 2016 г.

Графическое описание границы между субъектами Российской Федерации -
Республикой Татарстан и Оренбургской областью

Лист 3



Используемые условные знаки и обозначения:

- 5 — поворотная точка границы
- — граница между Республикой Татарстан и Оренбургской областью
- 2 — номер лесного квартала

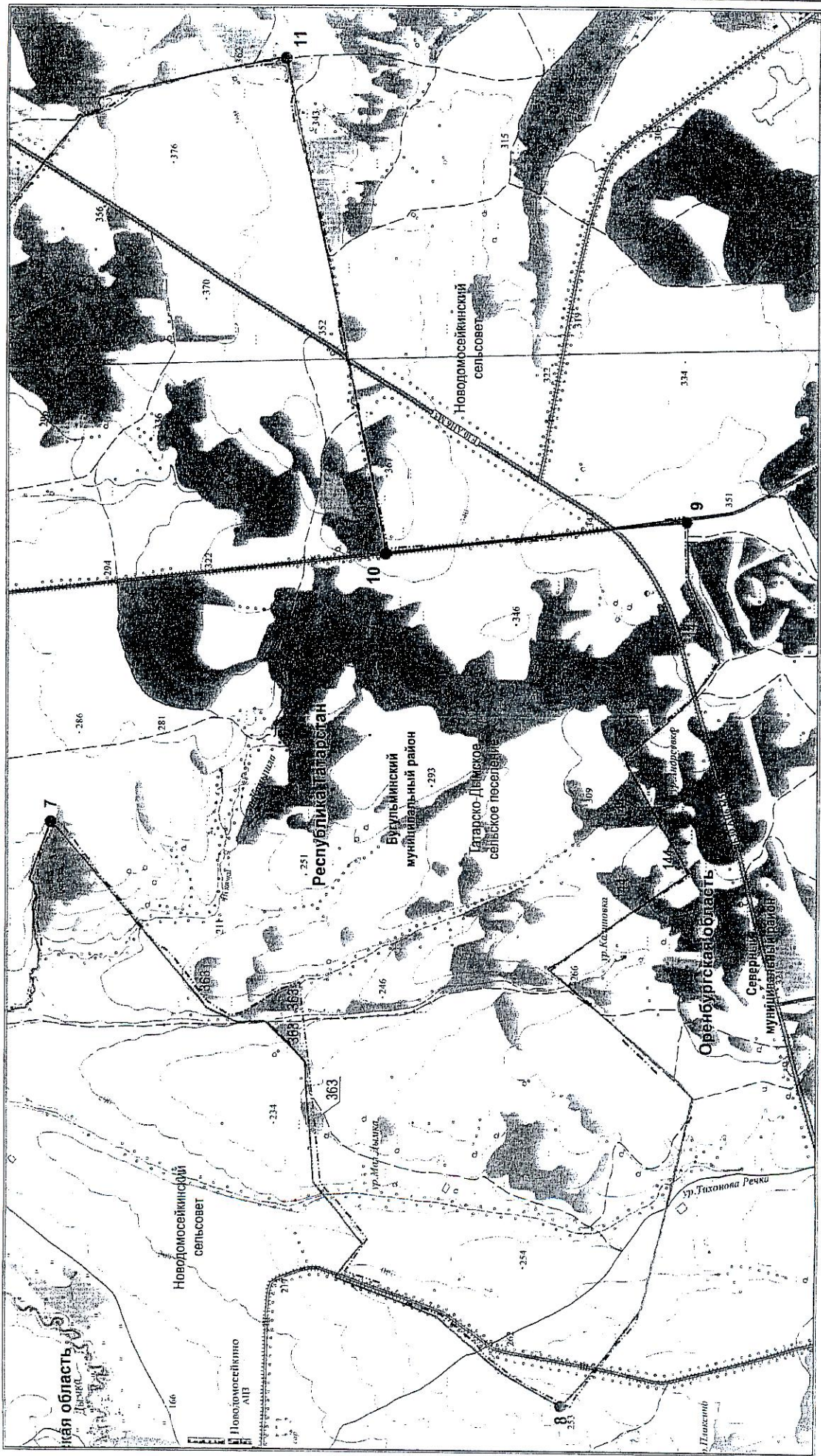
- — граница между субъектами Российской Федерации по данным картографической основы*
- — граница муниципального района
- — граница поселения

Масштаб 1:25 000

* Цифровые топографические карты открытого пользования ФГБУ «Центр геодезии, картографии и ИПД» М 1:25000, 2016 г.

Графическое описание границы субъектами Российской Федерации -
Республикой Татарстан и Оренбургской областью

Лист 4



Масштаб 1:25 000

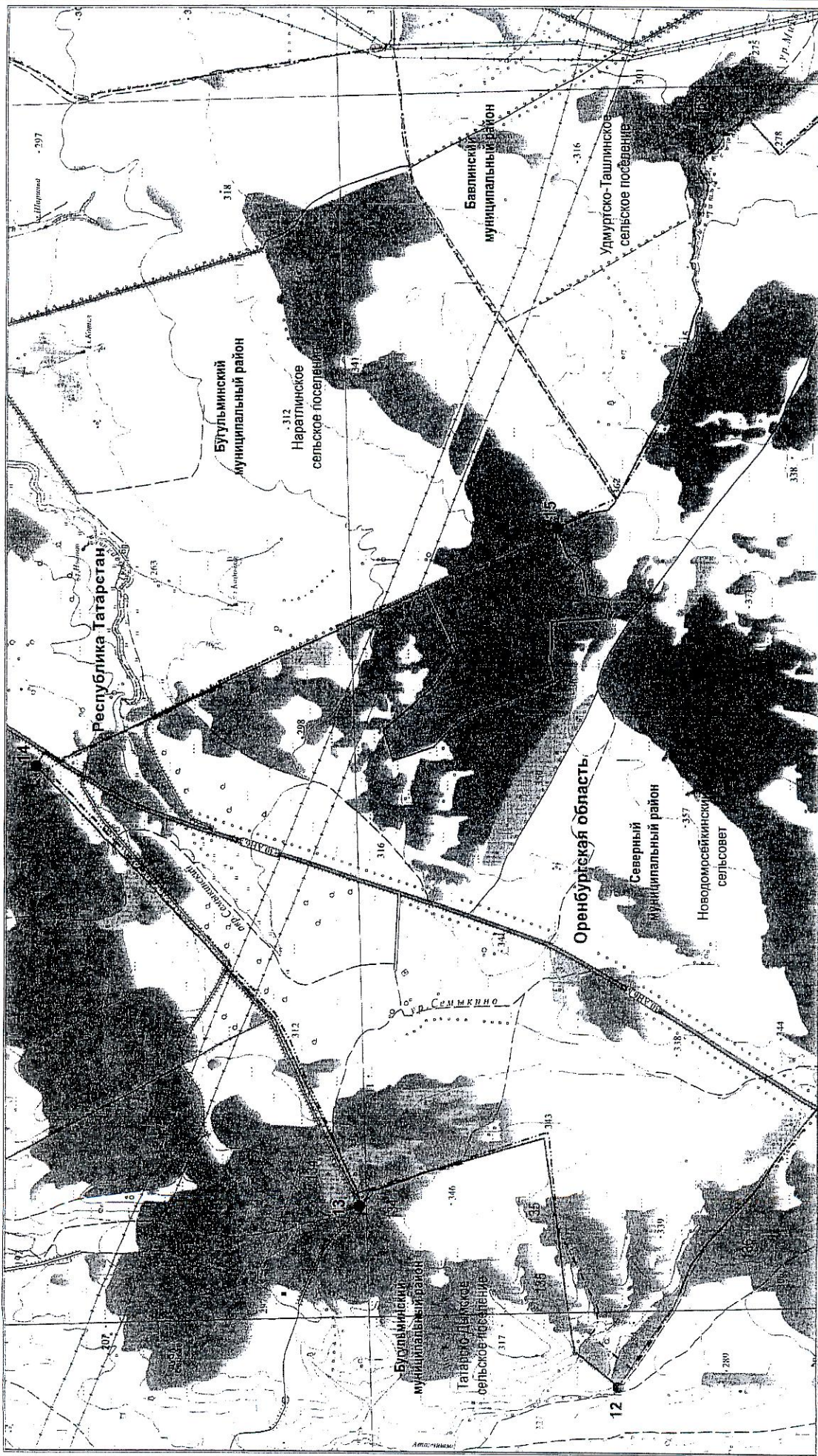
Используемые условные знаки и обозначения:

-  7 — поворотная точка границы
-  363 — граница между Республикой Татарстан и Оренбургской областью
-  — граница поселения
-  — граница между субъектами Российской Федерации по данным картографической основы*
-  — граница муниципального района
-  — граница поселения

*Цифровые топографические карты открытого пользования ФГБУ «Центр геодезии, картографии и ИПД» М 1:25000, 2016 г.

Графическое описание границы между субъектами Российской Федерации -
Республикой Татарстан и Оренбургской областью

Лист 5



Масштаб 1:25 000

Используемые условные знаки и обозначения:

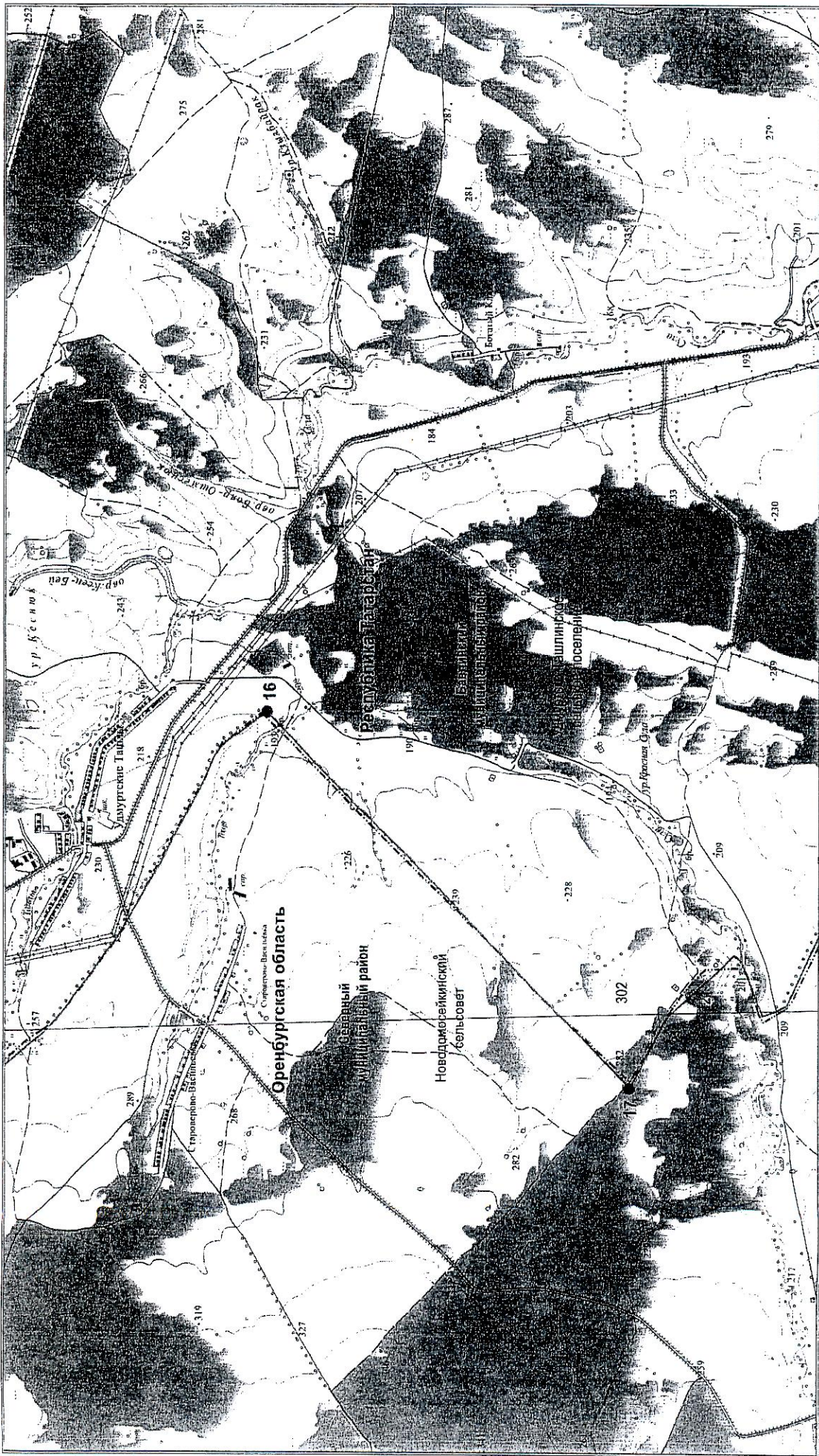
- 12 — поворотная точка границы
- 136 — граница между Республикой Татарстан и Оренбургской областью
- номер лесного квартала

- граница между субъектами Российской Федерации по данным картографической основы*
- граница муниципального района
- граница поселения

* Цифровые топографические карты открытого пользования
ФГБУ «Центр геодезии, картографии и ИПД»
М. 1:25000, 2016 г.

Графическое описание границы между субъектами Российской Федерации -
Республикой Татарстан и Оренбургской областью

Лист 6



Используемые условные знаки и обозначения:

- 16 — поворотная точка границы
- — граница между Республикой Татарстан и Оренбургской областью
- 21 — номер лесного квартала

Масштаб 1:25 000

- — граница между субъектами Российской Федерации по данным картографической основы*
- — граница муниципального района
- — граница поселения

*Цифровые топографические карты открытого пользования ФГБУ «Центр геодезии, картографии и ИПД» М 1:25000, 2016 г.

Графическое описание границы между субъектами Российской Федерации -
Республикой Татарстан и Оренбургской областью

Лист 7



Масштаб 1:25 000

Используемые условные знаки и обозначения:

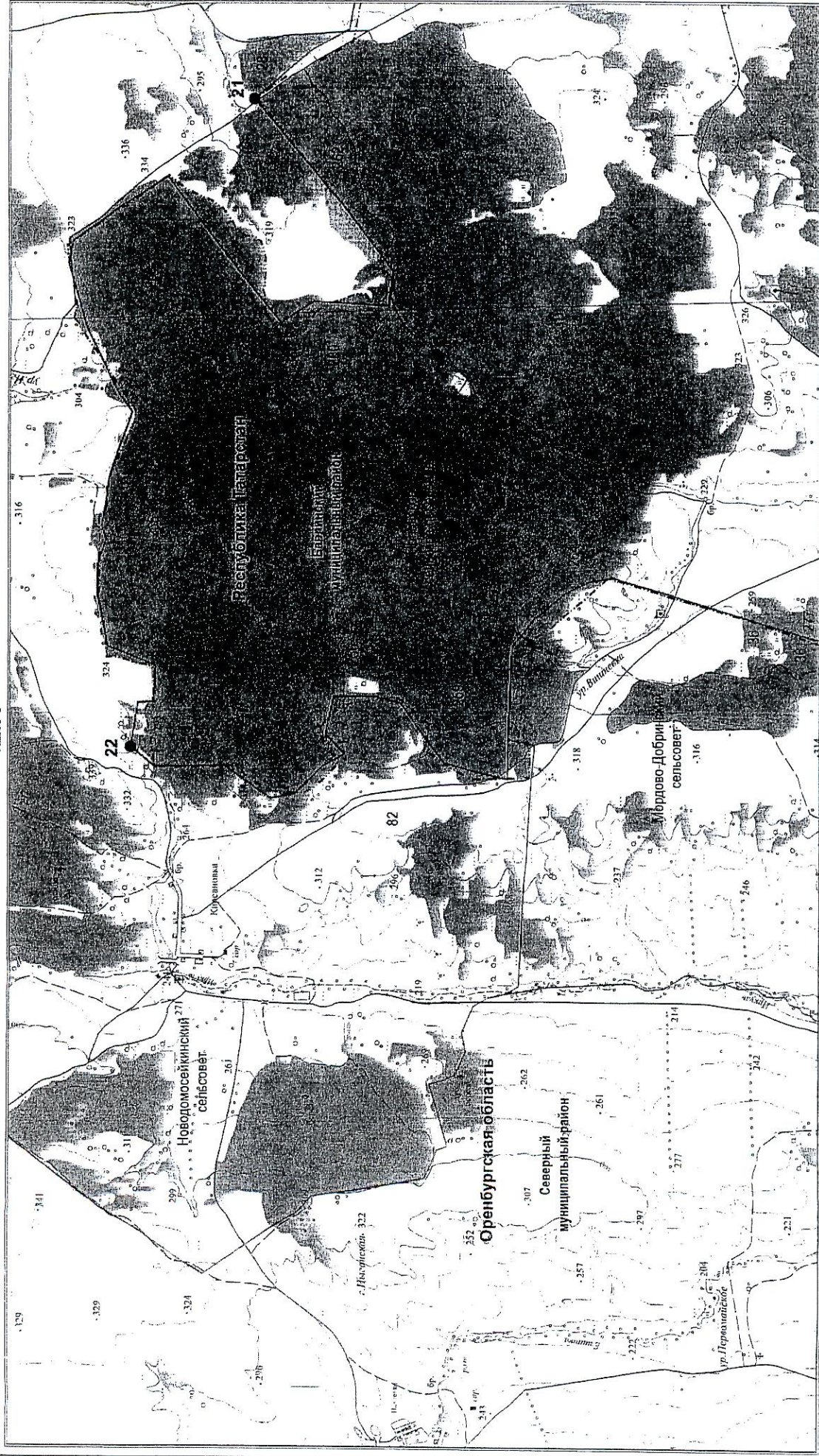
- 18 — поворотная точка границы
- граница между Республикой Татарстан и Оренбургской областью
- номер лесного квартала

- граница между субъектами Российской Федерации по данным картографической основы*
- граница муниципального района
- граница поселения

* Цифровые топографические карты открытого пользования
ФГБУ «Центр геодезии, картографии и ИПД»
М 1:25000, 2016 г.

Графическое описание границы между субъектами Российской Федерации -
Республикой Татарстан и Оренбургской областью

Лист 8



Масштаб 1:25 000

Используемые условные знаки и обозначения:

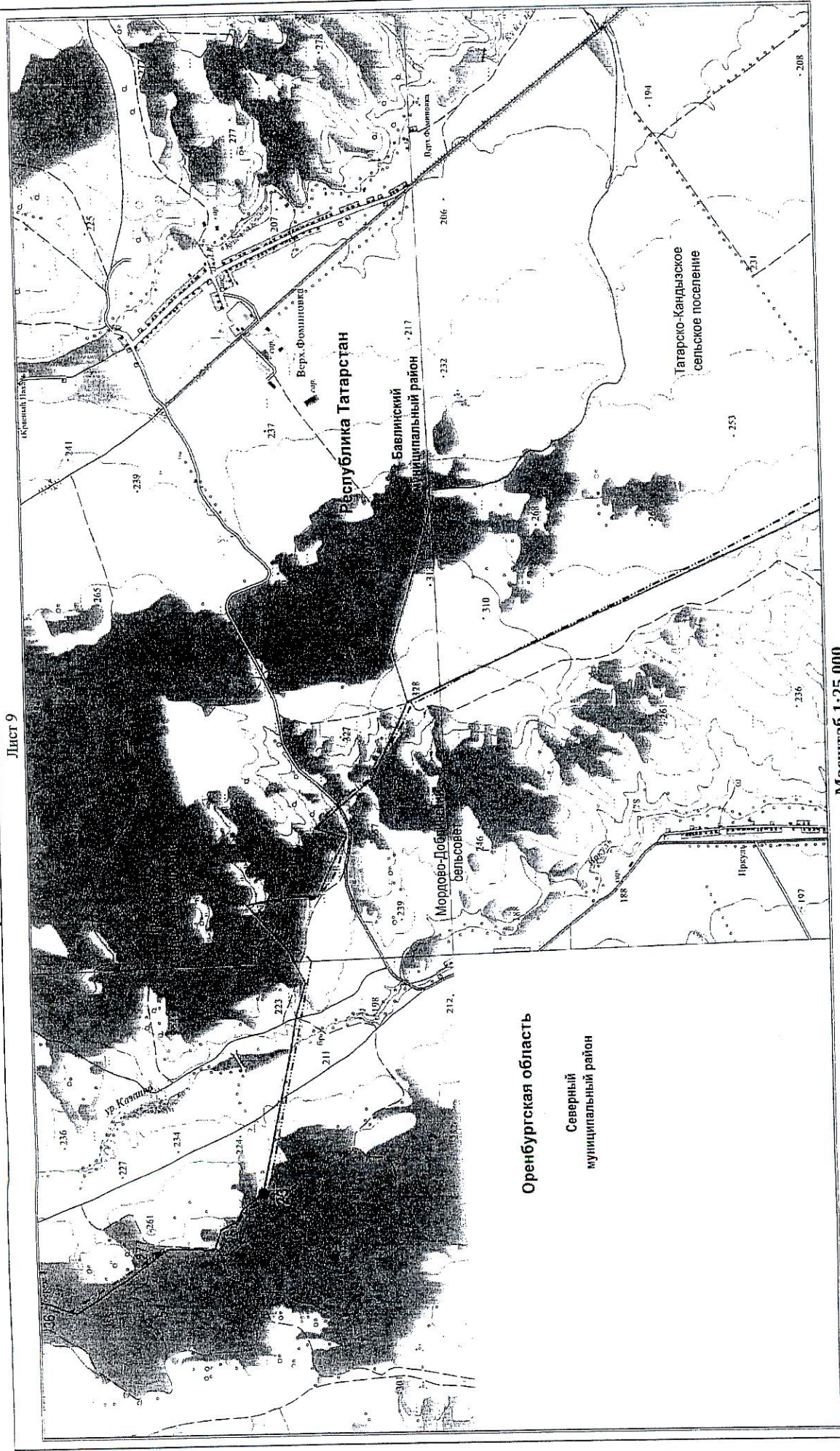
- 22 — поворотная точка границы
- граница между Республикой Татарстан и Оренбургской областью
- 82 — номер лесного квартала

- граница между субъектами Российской Федерации по данным картографической основы*
- - - граница муниципального района
- граница поселения

* Цифровые топографические карты открытого пользования ФГБУ «Центр геодезии, картографии и ИПД» М 1:25000, 2016 г.

Графическое описание границы между субъектами Российской Федерации - Республикой Татарстан и Оренбургской областью

Лист 9



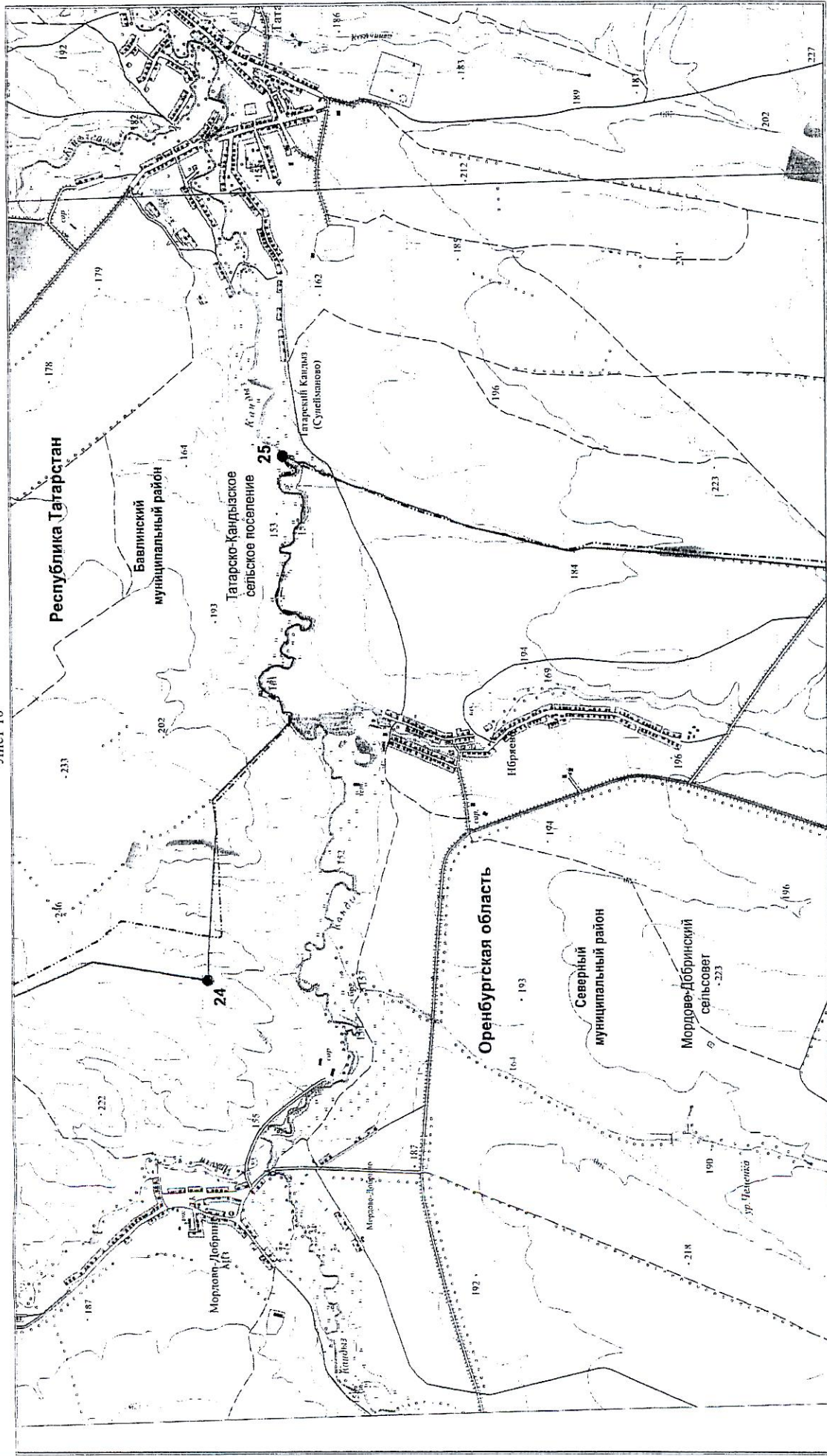
Масштаб 1:25 000

* Цифровые топографические карты открытого пользования ФГБУ «Центр геодезии, картографии и ИПД» М 1:25000, 2016 г.

- Используемые условные знаки и обозначения:
- поворотная точка границы
 - граница между Республикой Татарстан и Оренбургской областью
 - номер лесного квартала
 - граница между субъектами Российской Федерации по данным картографической основы*
 - граница муниципального района
 - граница поселения

- 23
- 54

Лист 10



Используемые условные знаки и обозначения:

- 24 — поворотная точка границы
- — граница между Республикой Татарстан и Оренбургской областью

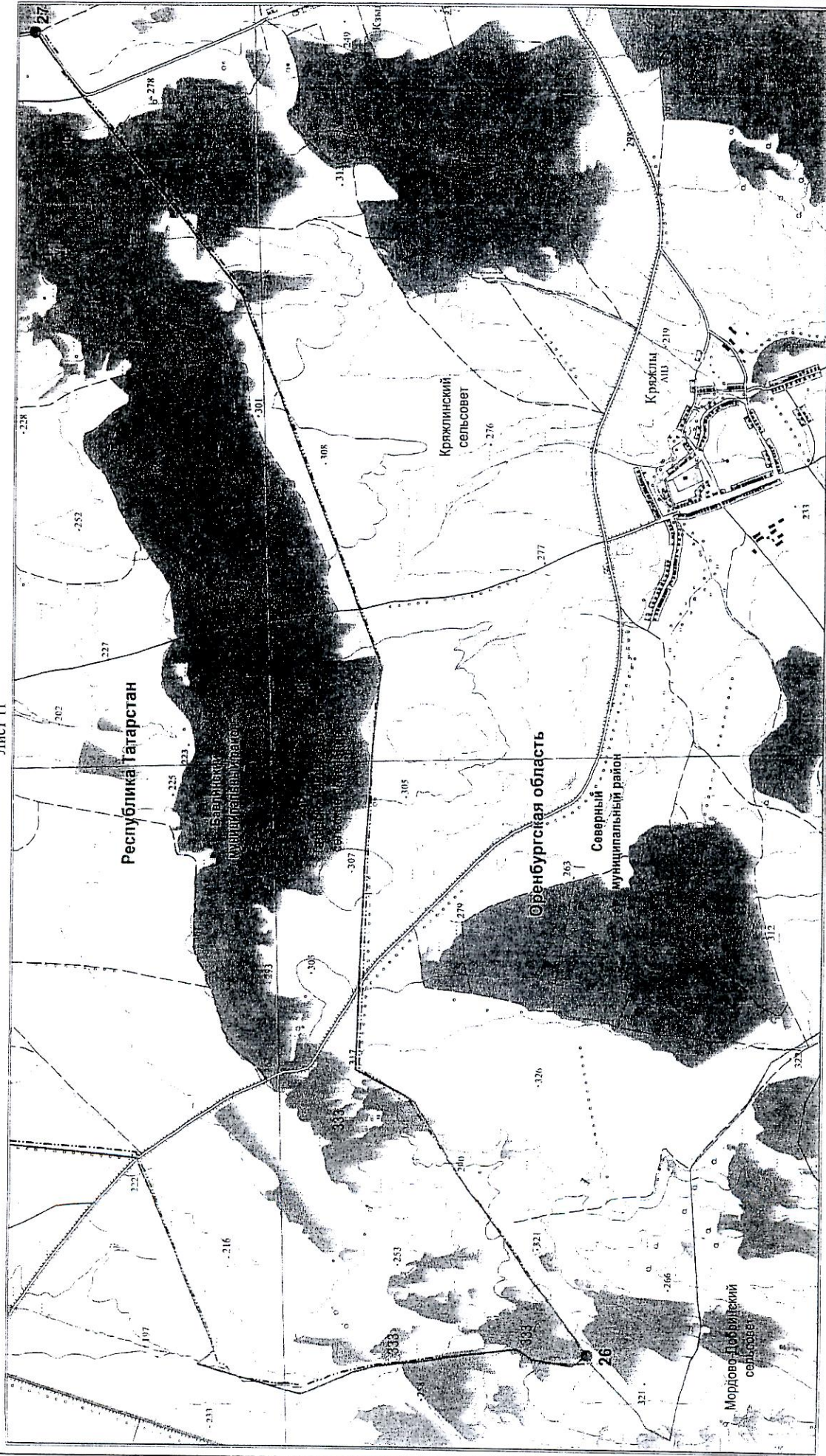
- — граница между субъектами Российской Федерации по данным картографической основы*
- — граница муниципального района
- — граница поселения

Масштаб 1:25 000

*Цифровые топографические карты открытого пользования ФГУБУ «Центр геодезии, картографии и ИПД» М 1:25000, 2016 г.

Графическое описание границы между субъектами Российской Федерации - Республикой Татарстан и Оренбургской областью

Лист 11



Используемые условные знаки и обозначения:

- 26 — поворотная точка границы
- 289 — граница между Республикой Татарстан и Оренбургской областью
- номер лесного квартала

- граница между субъектами Российской Федерации по данным картографической основы*
- граница муниципального района
- граница поселения

Масштаб 1:25 000

*Цифровые топографические карты открытого пользования ФГБУ «Центр геодезии, картографии и ИПД» М 1:25000, 2016 г.

Графическое описание границы между субъектами Российской Федерации - Республикой Татарстан и Оренбургской областью

Лист 12



Масштаб 1:25 000

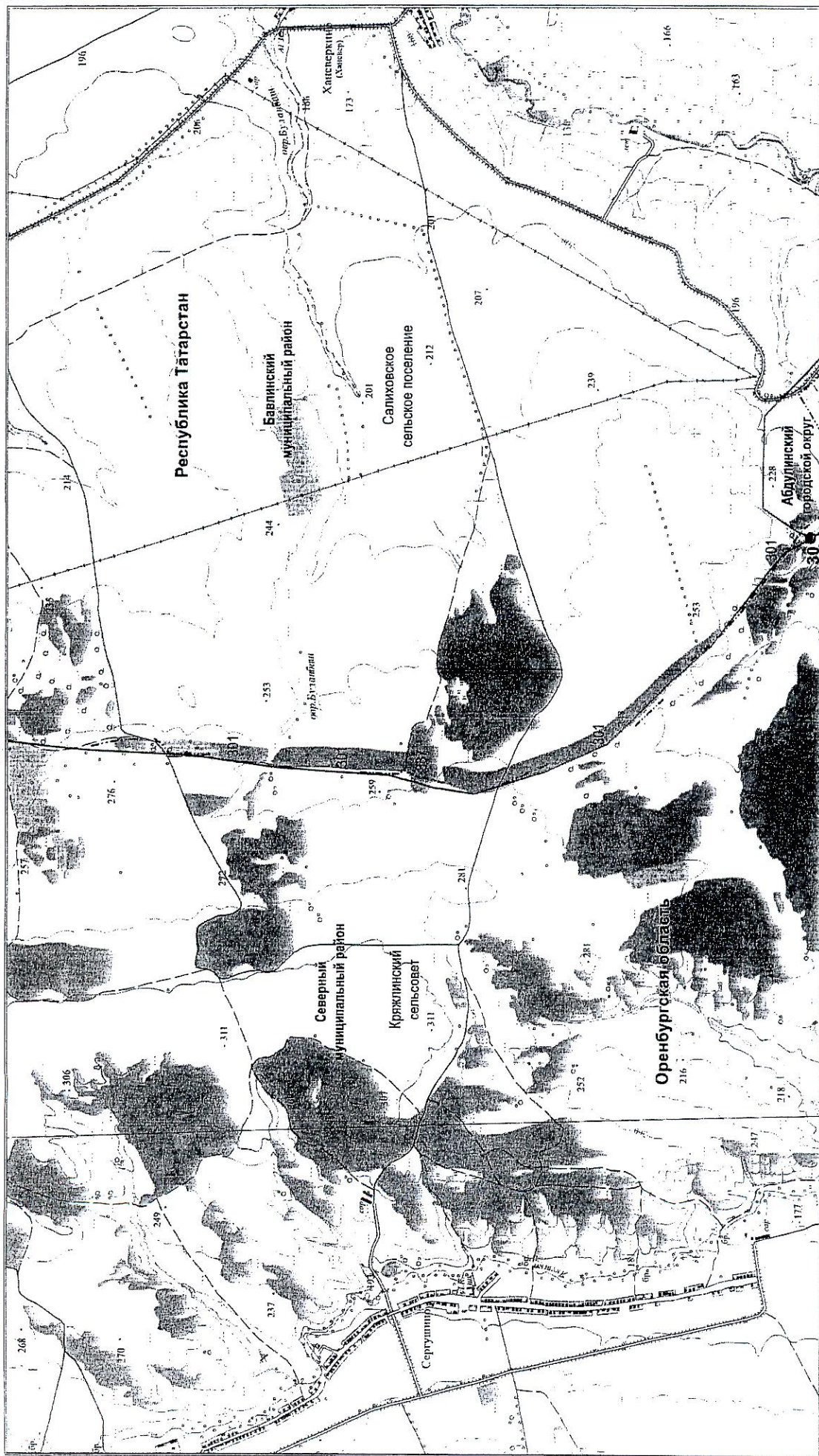
Используемые условные знаки и обозначения:

- 27 — поворотная точка границы
- граница между Республикой Татарстан и Оренбургской областью
- 24 — номер лесного квартала

- граница между субъектами Российской Федерации по данным картографической основы*
- граница муниципального района
- граница поселения

* Цифровые топографические карты открытого пользования ФГУ «Центр геодезии, картографии и ИПД» М 1:25000, 2016 г.

Лист 13



Масштаб 1:25 000

Используемые условные знаки и обозначения:

- 30 — поворотная точка границы
- 337 — граница между Республикой Татарстан и Оренбургской областью
- попер лесного квартала

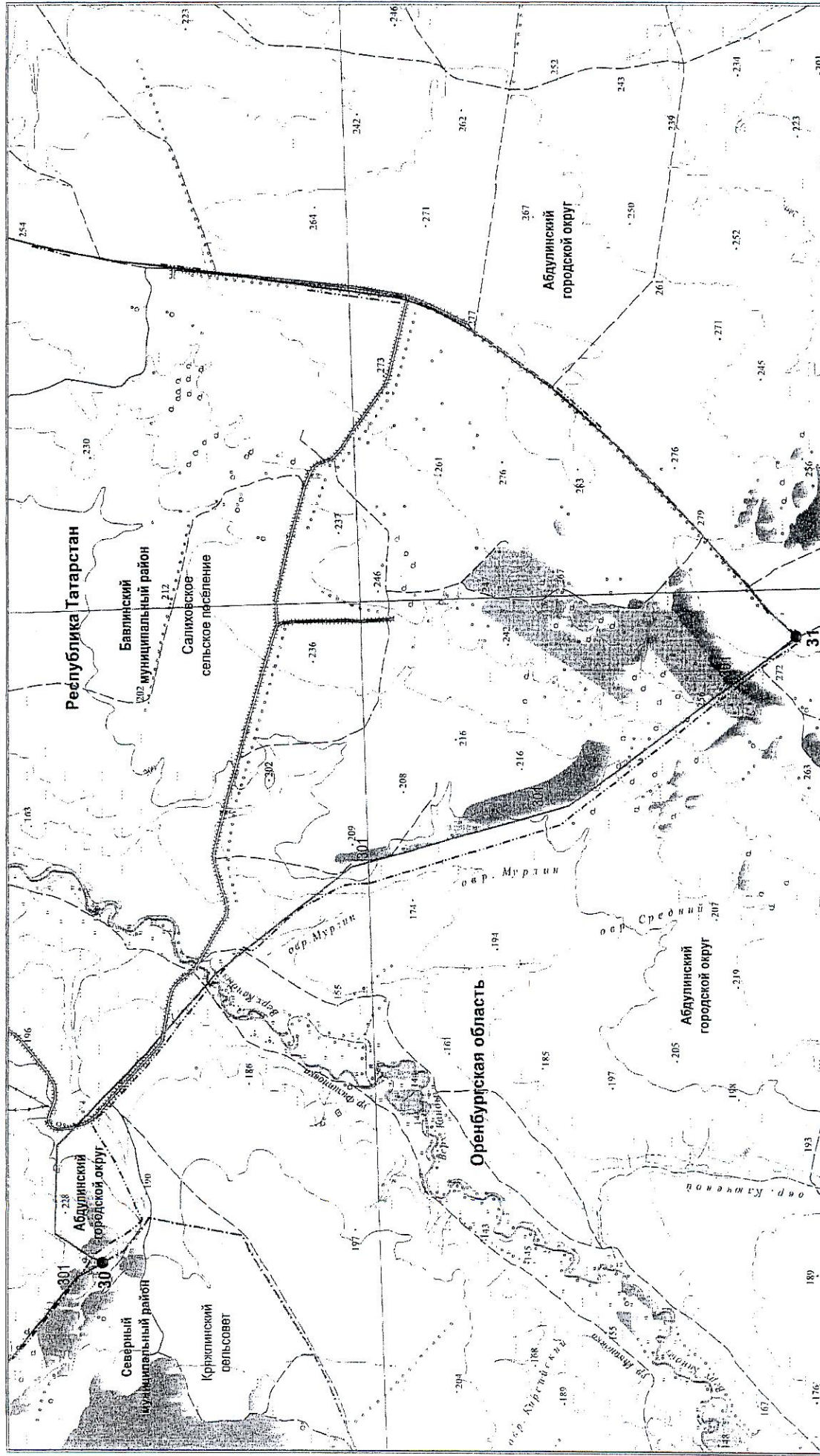
— граница между субъектами Российской Федерации по данным картографической основы*

— граница муниципального района

— граница поселения

*Цифровые топографические карты открытого пользования
ФГБУ «Центр геодезии, картографии и ИПД»
М 1:25000, 2016 г.

Лист 14



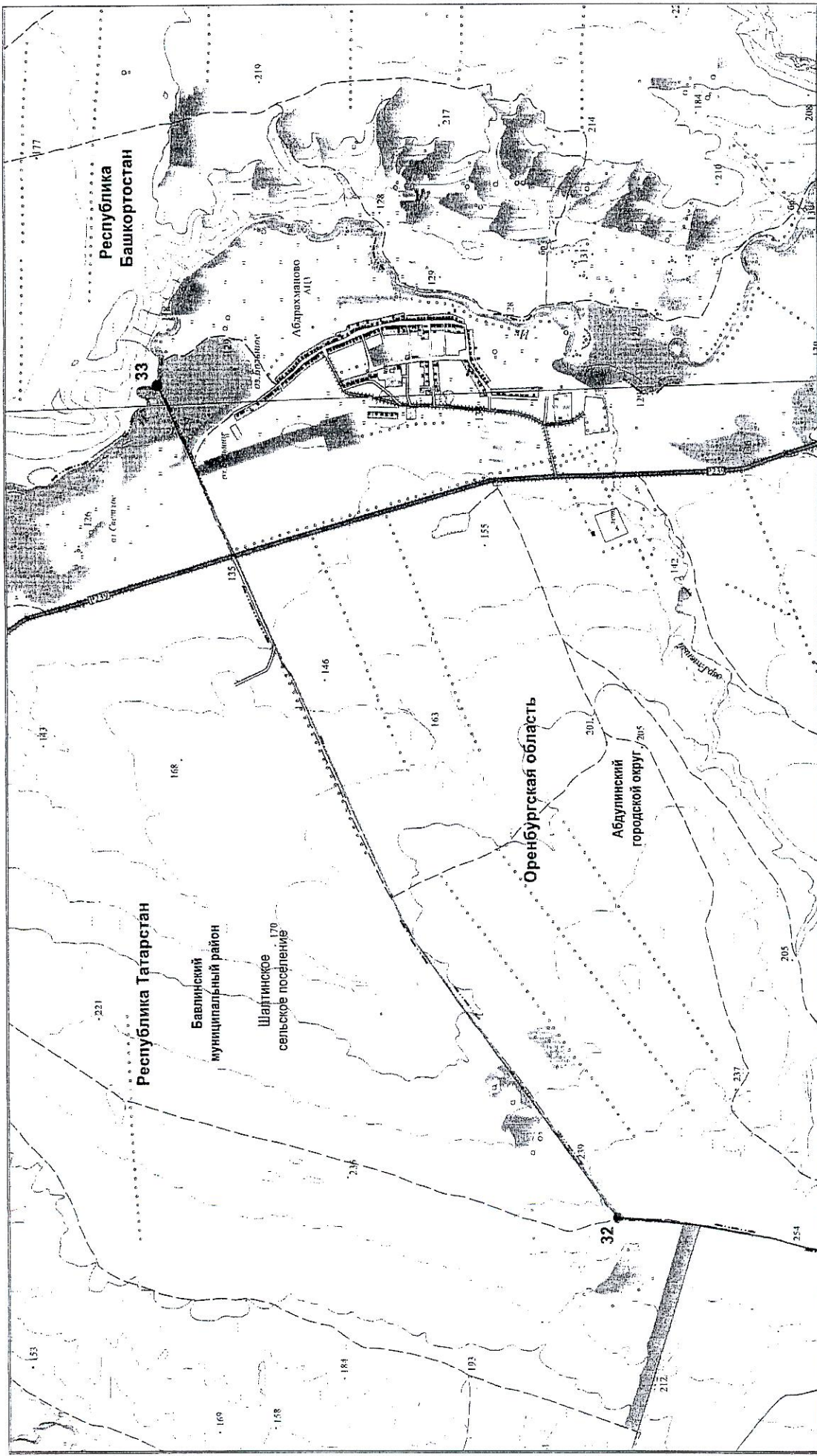
Используемые условные знаки и обозначения:

- 30 — поворотная точка границы
- 301 — номер лесного квартала
- граница между субъектами Российской Федерации по данным картографической основы*
- граница между Республикой Татарстан и Оренбургской областью
- граница муниципального района
- граница поселения

Масштаб 1:25 000

* Цифровые топографические карты открытого пользования ФГБУ «Центр геодезии, картографии и ИПД» М 1:25000, 2016 г.

Лист 15



Используемые условные знаки и обозначения:

- 32 — поворотная точка границы
- — граница между Республикой Татарстан и Оренбургской областью

- — граница между субъектами Российской Федерации по данным картографической основы*
- — граница муниципального района
- — граница поселения

Масштаб 1:25 000

*Цифровые топографические карты открытого пользования
 ФГБУ «Центр геодезии, картографии и ИПД»
 М 1:25000, 2016 г.

Россия Федерациясе субъектлары –
Татарстан Республикасы һәм
Оренбург өлкәсе арасындагы чик
урнашкан урынны билгеләү турында
2021 елның 24 ноябрәндәге килешүгә
2 нче кушылта

РОССИЯ ФЕДЕРАЦИЯСЕ СУБЪЕКТЛАРЫ – ТАТАРСТАН РЕСПУБЛИКАСЫ ҺӘМ ОРЕНБУРГ ӨЛКӘСЕ АРАСЫНДАГЫ ЧИКНЕҢ ТЕКСТЛЫ ТАСВИРЛАМАСЫ

Россия Федерациясе субъектлары – Татарстан Республикасы һәм Оренбург өлкәсе арасындагы чикнең әлеге текстлы тасвирламасында Россия Федерациясе субъектлары – Татарстан Республикасы һәм Оренбург өлкәсе арасындагы чикнең график тасвирламасында күрсәтелгән чикнең борылыш нокталарының шартлы билгеләре (номерлары) кулланылды.

Татарстан Республикасы һәм Оренбург өлкәсе арасында чик Куйбышев тимер юлының Полтавка тимер юл разъездыннан төньякка таба якынча 350 м ераклыкта тимер юлның саклагыч урман полосасының көньяк ягы белән тимер юл полосасына бүлеп бирелгән полосаның жир кишәрлегенә көнбатыш чиге кисешкән жирдә урнашкан Татарстан Республикасы, Оренбург һәм Самара өлкәләре арасындагы тоташу (уртак) ноктасы булып торучы 1 нче ноктадан башлана.

1 нче ноктадан 2 нче ноктага кадәр чик төньяк-көнчыгышка таба, Куйбышев тимер юлына бүлеп бирелгән полосаны кисеп үтеп, 0,91 км урман полосасына кадәр, алга таба урман полосасының көньяк-көнчыгыш ягы буйлап 1,3 км уза, Бөгелмә – Богырыслан – Бузулук – Уральск автомобиль юлын кисеп үтә һәм урман полосасының төньяк-көнбатыш ягы буйлап 0,5 км, аннары шул ук юнәлештә 0,78 км авыл хужалыгы жирләре буйлап Югары Дымка елгасына кадәр бара.

2 нче ноктадан 3 нче ноктага кадәр чик гомуми юнәлештә Югары Дымка елгасы уртасыннан агым уңаена аска таба 5,6 км көньяк-көнчыгышка таба уза.

3 нче ноктадан 4 нче ноктага кадәр чик төньяк-көнчыгышка таба 0,78 км авыл хужалыгы жирләре буйлап урман полосасына кадәр, алга таба 1,2 км урман полосасының көньяк-көнчыгыш ягы буйлап, 0,4 км авыл хужалыгы жирләре буйлап, 1,5 км урман полосасының көньяк-көнчыгыш ягы буйлап Дымка елгасына кадәр уза, аннары көньяк-көнчыгышка таба борыла һәм Дымка елгасы буенча агым уңаена аска таба 0,3 км, аннары гомуми юнәлештә төньяк-көнчыгышка таба чокыр уртасыннан урман полосасының төньяк-көнбатыш ягы буйлап 0,32 км, шуннан соң урманның төньяк чиге буйлап 0,7 км һәм, уйсулыкны кисеп үтеп, көньяк-көнчыгышка 0,5 км урман читенә кадәр уза.

4 нче ноктадан 5 нче ноктага кадәр чик, сынык сызык ясап, авыл хужалыгы жирләре буйлап 0,64 км көньяк-көнчыгышка таба, 0,45 км көнчыгышка таба урман полосасына кадәр, аннары көньяк-көнчыгышка таба урман полосасының

көнъяк-көнбатыш ягы буйлап 1,06 км һәм авыл хужалыгы жирләре буйлап 0,72 км, алга таба 0,55 км көнчыгышка таба урман читенә кадәр, аннары 0,9 км көнъяк-көнчыгышка таба Татарстан Республикасы Бөгелмә урманчылыгының Петровский участок урманчылыгындагы 78 нче урман кварталы һәм Оренбург өлкәсенең Төнъяк урманчылыгының Секретарь участок урманчылыгындагы 1 нче урман кварталы арасындагы чик буйлап, алга таба урман полосасының көнъяк-көнбатыш ягы буйлап 0,4 км, авыл хужалыгы жирләре буйлап 0,55 км, Татарстан Республикасы Бөгелмә урманчылыгындагы Петровский участок урманчылыгының 79 нчы урман кварталының көнъяк-көнбатыш чиге буйлап 0,4 км, урман полосасының көнъяк-көнбатыш ягы буйлап 1,7 км, авыл хужалыгы жирләре буйлап 1,04 км урман полосасына кадәр, урман полосасының көнъяк-көнбатыш ягы буйлап 1,0 км, аннары, сынык сызык ясап, көнъяк-көнчыгышка таба авыл хужалыгы жирләре буйлап 1,2 км урман полосасына кадәр, алга таба урман полосасының көнъяк-көнбатыш ягы буйлап 0,58 км һәм шул ук юнәлештә 0,19 км авыл хужалыгы жирләре буйлап уза.

5 нче ноктадан 6 нчы ноктага кадәр чик гомуми юнәлештә 0,74 км төнъяк-көнчыгышка таба, шуннан соң көнчыгышка һәм төнъяк-көнчыгышка таба Оренбург өлкәсенең Төнъяк урманчылыгындагы Секретарь участок урманчылыгының 2 нче урман кварталының төнъяк һәм төнъяк-көнбатыш чиге буйлап 0,86 км, аннары авыл хужалыгы жирләре буйлап 0,37 км көнчыгышка таба һәм 0,48 км төнъяк-көнчыгышка таба, аннары шул ук юнәлештә Оренбург өлкәсенең Төнъяк урманчылыгындагы Секретарь участок урманчылыгының 3 нче урман кварталының төнъяк чиге буйлап 0,27 км Сула елгасына кадәр уза.

6 нчы ноктадан 7 нче ноктага кадәр чик гомуми юнәлештә көнъяк-көнчыгышка таба Сула елгасы уртасыннан агым уңаена аска таба 4,64 км Дымка елгасына койган жиргә кадәр, аннары төнъякка таба Дымка елгасы буенча агым уңаена аска таба 0,29 км Искачка елгасы тамагына кадәр уза, алга таба чик көнъяк-көнчыгышка таба Искачка елгасы буенча агымга каршы өскә таба 3,0 км исемсез инеш тамагына кадәр, шуннан соң 0,47 км көнчыгышка таба исемсез инеш буйлап, алга таба Оренбург өлкәсенең Төнъяк урманчылыгындагы Секретарь участок урманчылыгы аерымланган кишәрлегенең төнъяк чиге буйлап 0,54 км бара.

7 нче ноктадан 8 нче ноктага кадәр чик гомуми юнәлештә көнъяк-көнбатышка таба Оренбург өлкәсенең Төнъяк урманчылыгындагы Секретарь участок урманчылыгы аерымланган кишәрлегенең көнъяк-көнчыгыш чиге буйлап 0,17 км, Искачка елгасын кисеп үтеп, авыл хужалыгы жирләре буйлап 1,7 км грунт юлга кадәр уза, аннары 0,17 км көнъякка таба грунт юл буйлап, алга таба урман массивының төнъяк-көнбатыш ягы буйлап 0,38 км көнъяк-көнбатышка таба, шуннан соң 0,27 км көнбатышка таба, аннары 0,17 км Татарстан Республикасы Баулы урманчылыгының Баулы участок урманчылыгындагы 363 нче урман кварталының төнъяк чиге буйлап һәм Оренбург өлкәсенең Төнъяк урманчылыгындагы Секретарь участок урманчылыгы аерымланган кишәрлегенең көнъяк чиге буйлап, алга таба, сынык сызык ясап, авыл хужалыгы жирләре буйлап көнбатышка таба 0,8 км, алга таба,

кибеп бара торган инешне кисеп үтеп, көньяк-көнбатышка 0,54 км, шуннан соң төньяк-көнбатышка таба 0,29 км, Новодомосейкино торақ пунктына керә торган автомобиль юлын кисеп үтеп, юл яны урман полосасына кадәр бара, алга таба чик юл яны урман полосасының көнчыгыш ягы буйлап 0,74 км көньякка таба һәм 1,04 км көньяк-көнбатышка таба авыл хужалыгы жирләре буйлап уза.

8 нче ноктадан 9 нчы ноктага кадәр чик, сынык сызык ясап, көнчыгышка таба гомуми юнәлештә – көньяк-көнчыгышка таба, Новодомосейкино торақ пунктына керә торган автомобиль юлын кисеп үтеп, 0,86 км авыл хужалыгы жирләре буйлап, алга таба көнчыгышка таба, кибеп бара торган инешне кисеп үтеп, 1,4 км авыл хужалыгы жирләре буйлап, аннары төньяк-көнчыгышка таба, кибеп бара торган инешне кисеп үтеп, 1,3 км авыл хужалыгы жирләре буйлап, шуннан соң көньяк-көнчыгышка таба 0,68 км авыл хужалыгы жирләре буйлап, 0,18 км Татарстан Республикасы Баулы урманчылыгының Баулы участок урманчылыгындагы 144 нче урман кварталы һәм Оренбург өлкәсенең Төньяк урманчылыгындагы Секретарь участок урманчылыгының аерымланган кишәрлеге арасындагы чик буйлап, аннары 0,27 км авыл хужалыгы жирләре буйлап уза, алга таба чик төньяк-көнчыгышка таба, урман массивын кисеп үтеп, 0,36 км Татарстан Республикасы Баулы урманчылыгының Баулы участок урманчылыгындагы 144 нче урман кварталының көньяк-көнчыгыш ягы буйлап 0,78 км, авыл хужалыгы жирләре буйлап 0,1 км, аннары көньяк-көнчыгышка таба Татарстан Республикасы Баулы урманчылыгының Баулы участок урманчылыгындагы 143 нче урман кварталының көньяк-көнбатыш чиге буйлап 0,38 км, шуннан соң көньяк-көнчыгышка таба, Мәскәү – Рязань – Пенза – Самара – Өфә – Чиләбе «Урал» М-5 автомагистрален кисеп үтеп, авыл хужалыгы жирләре буйлап 0,55 км, алга таба, урман массивын кисеп үтеп, Татарстан Республикасы Баулы урманчылыгының Баулы участок урманчылыгындагы 143 нче урман кварталының аерымланган кишәрлеге буйлап 0,59 км һәм авыл хужалыгы жирләре буйлап 0,37 км бара.

9 нчы ноктадан 10 нчы ноктага кадәр чик төньякка таба 0,55 км авыл хужалыгы жирләре буйлап Мәскәү – Рязань – Пенза – Самара – Өфә – Чиләбе «Урал» М-5 автомагистрален белән кисешкән жиргә кадәр, алга таба шул ук юнәлештә 1,5 км профильле автомобиль юлының көнбатыш ягы буйлап Татарстан Республикасы Баулы урманчылыгының Баулы участок урманчылыгындагы 138 нче урман кварталының көньяк чигенә кадәр уза.

10 нчы ноктадан 11 нче ноктага кадәр чик көнчыгышка таба Татарстан Республикасы Баулы урманчылыгының Баулы участок урманчылыгындагы 138 нче урман кварталы бүлемтекләренең көньяк чикләре буйлап 1,12 км, алга таба урман полосасының төньяк ягы буйлап 0,13 км уза, Мәскәү – Рязань – Пенза – Самара – Өфә – Чиләбе «Урал» М-5 автомагистрален кисеп үтә һәм шуннан соң шул ук юнәлештә Оренбург өлкәсенең Төньяк урманчылыгындагы 12 нче урман кварталы аерымланган кишәрлегенең төньяк чиге буйлап 0,36 км, алга таба урман полосасының төньяк ягы буйлап 1,44 км, шуннан соң, урман массивын кисеп үтеп, авыл хужалыгы жирләре буйлап 0,3 км уза.

11 нче ноктадан 12 нче ноктага кадәр чик төньяк юнәлештә авыл хужалыгы жирләре буйлап 1,23 км, алга таба Оренбург өлкәсенең Төньяк урманчылыгындагы Секретарь участок урманчылыгының 5 нче кварталы урман массивының көньяк-көнбатыш чиге буйлап 0,22 км, аннары төньяк-көнбатышка таба, Мәскәү – Рязань – Пенза – Самара – Өфә – Чиләбе «Урал» М-5 автомагистрален кисеп үтеп, урман полосаларының төньяк-көнчыгыш ягы буйлап 0,94 км уза, алга таба чик Татарстан Республикасы Баулы урманчылыгының Баулы участок урманчылыгындагы 136 нчы урман кварталының төньяк-көнчыгыш чиге буйлап 0,82 км, аннары урман массивының көньяк-көнбатыш чиге буйлап 0,68 км бара.

12 нче ноктадан 13 нче ноктага кадәр чик төньяк-көнчыгышка таба, Атар Чишмә елгасын кисеп үтеп, урман массивының төньяк-көнбатыш чиге буйлап 0,38 км, аннары Татарстан Республикасы Баулы урманчылыгының Баулы участок урманчылыгындагы 135 нче урман кварталының көньяк чиге буендагы авыл хужалыгы жирләре буйлап көнчыгышка 0,34 км, алга таба шул ук юнәлештә, урман массивын кисеп үтеп, авыл хужалыгы жирләре буйлап 1,1 км уза, аннары чик үз юнәлешен төньякка үзгөртә һәм авыл хужалыгы жирләре буйлап 0,26 км, урман массивының көнбатыш ягы буйлап 0,3 км, аннары урман массивы буйлап 0,26 км, алга таба Татарстан Республикасы Баулы урманчылыгының Баулы участок урманчылыгындагы 134 нче урман кварталының көньяк-көнчыгыш чиге буйлап 0,52 км бара.

13 нче ноктадан 14 нче ноктага кадәр чик гомуми юнәлештә төньяк-көнчыгышка таба авыл хужалыгы жирләре буйлап 0,39 км, алга таба Татарстан Республикасы Баулы урманчылыгының Баулы участок урманчылыгындагы 134 нче урман кварталының көнчыгыш чиге буйлап 0,12 км, аннары шул ук юнәлештә, электртрапшыргыч линияләрне кисеп үтеп, урман полосасының көньяк-көнчыгыш ягы буйлап 2,26 км, алга таба авыл хужалыгы жирләре буйлап 0,92 км уза.

14 нче ноктадан 15 нче ноктага кадәр чик көньяк-көнчыгышка таба, Мәскәү – Рязань – Пенза – Самара – Өфә – Чиләбе «Урал» М-5 автомагистрален кисеп үтеп, авыл хужалыгы жирләре буйлап 0,10 км, аннары көньяк-көнбатышка таба әлеге автомагистральнең көнчыгыш ягынан 0,12 км, алга таба көньяк-көнчыгышка таба авыл хужалыгы жирләре буйлап 0,85 км, алга таба, электртрапшыргыч линияләрне кисеп үтеп, урман полосасының көньяк-көнбатыш ягы буйлап 1,85 км уза, аннары чик, урман массивын кисеп үтеп, көньяк-көнбатышка таба 0,45 км бара, алга таба Татарстан Республикасы Баулы урманчылыгының Баулы участок урманчылыгындагы 145 нче урман кварталы чикләре буйлап, сынык сызык ясап, төньяк-көнбатышка таба 0,73 км, көнбатышка таба 0,21 км, көньяк-көнчыгышка таба 0,55 км бара, аннары Татарстан Республикасы Баулы урманчылыгының Баулы участок урманчылыгындагы 145 нче урман кварталы һәм Оренбург өлкәсенең Төньяк урманчылыгындагы Секретарь участок урманчылыгының 1 нче һәм 4 нче урман кварталлары арасынан, сынык сызык ясап, көньяк-көнчыгышка таба 0,69 км,

аннары көнчыгышка таба 0,4 км, көньякка таба 0,36 км, көнчыгышка таба 0,12 км, төньякка таба 0,15 км, шуннан соң төньяк-көнчыгышка таба 0,5 км бара.

15 нче ноктадан 16 нчы ноктага кадәр чик авыл хужалыгы жирләре буйлап, урман массивын кисеп үтеп, көньякка таба 0,36 км, шуннан соң көньяк-көнчыгышка таба 0,76 км, аннары Татарстан Республикасы Баулы урманчылыгының Баулы участок урманчылыгындагы 158 нче урман кварталы һәм Оренбург өлкәсенең Төньяк урманчылыгындагы Секретарь участок урманчылыгының 7 нче урман кварталы арасындагы чик буйлап 0,6 км, алга таба авыл хужалыгы жирләре буйлап 0,24 км Ташлы елгасы башланган жиргә кадәр, аннары Ташлы елгасы уртасыннан агым уңаена аска таба 1,49 км уза, аннары чик үз юнәлешен көньяк-көнбатышка үзгәртә һәм авыл хужалыгы жирләре буйлап 0,32 км бара, алга таба көньяк-көнчыгышка таба борыла һәм урман полосасының көньяк ягы буйлап, Удмурт Ташлысы һәм Староверово-Васильевка торақ пунктлары арасындагы автомобиль юлын кисеп үтеп, 3,33 км уза.

16 нчы ноктадан 17 нче ноктага кадәр чик гомуми юнәлештә көньяк-көнбатышка таба, инешне кисеп үтеп, урман полосасының көньяк-көнчыгыш ягы буйлап 1,73 км, алга таба шул ук юнәлештә авыл хужалыгы жирләре буйлап 1,74 км уза.

17 нче ноктадан 18 нче ноктага кадәр чик көньяк-көнчыгышка таба Татарстан Республикасы Баулы урманчылыгының Кандыз участок урманчылыгындагы 302 нче урман кварталы бүлемтекләренең көньяк чиге буйлап 0,52 км, аннары Оренбург өлкәсенең Төньяк урманчылыгындагы Секретарь участок урманчылыгының 21 нче урман кварталының төньяк-көнчыгыш чиге буйлап 0,4 км, алга таба шул ук юнәлештә авыл хужалыгы жирләре буйлап 0,23 км, аннары көньяк-көнбатышка таба, Сула елгасын кисеп үтеп, авыл хужалыгы жирләре буйлап 0,45 км уза, алга таба көньяк-көнчыгышка борыла һәм урман полосасының көньяк-көнбатыш ягы буйлап 1,23 км, аннары авыл хужалыгы жирләре буйлап 0,36 км бара.

18 нче ноктадан 19 нчы ноктага кадәр чик, сынык сызык ясап, гомуми юнәлештә көнбатышка таба Татарстан Республикасы Баулы урманчылыгының Кандыз участок урманчылыгындагы 244 нче урман кварталының төньяк чиге, 243 нче урман кварталының төньяк һәм көнбатыш чиге, 247, 246 һәм 245 нче урман кварталларының төньяк чиге буйлап 9,16 км уза.

19 нчы ноктадан 20 нче ноктага кадәр чик, сынык сызык ясап, гомуми юнәлештә көньяк-көнчыгышка таба Татарстан Республикасы Баулы урманчылыгының Кандыз участок урманчылыгындагы 245 нче урман кварталының көньяк-көнбатыш чиге буйлап һәм 250 нче урман кварталының көньяк-көнбатыш чиге буйлап 4,72 км, аннары авыл хужалыгы жирләре буйлап 0,49 км уза.

20 нче ноктадан 21 нче ноктага кадәр чик көнбатышка таба авыл хужалыгы жирләре буйлап 0,82 км, алга таба Оренбург өлкәсенең Төньяк урманчылыгындагы Секретарь участок урманчылыгының 29 нчы урман кварталының көньяк чиге буйлап һәм Татарстан Республикасы Баулы

урманчылыгының Кандыз участок урманчылыгындагы 320 нче урман кварталының төньяк чиге буйлап 0,34 км, алга таба шул ук юнөлештә, кибең баручы елганы кисеп үтеп, авыл хужалыгы жирләре буйлап 2,03 км, аннары Оренбург өлкәсенәң Төньяк урманчылыгындагы Секретарь участок урманчылыгының 28 нче урман кварталының көньяк-көнбатыш чиге буйлап 0,79 км уза.

21 нче ноктадан 22 нче ноктага кадәр чик, сынык сызык ясап, көньяк-көнбатышка таба Татарстан Республикасы Баулы урманчылыгының Кандыз участок урманчылыгындагы 262 нче һәм 261 нче урман кварталларының чикләре буйлап 1,7 км, аннары төньякка таба 0,5 км, алга таба урман массивы буенча 0,26 км төньяк-көнбатышка таба, аннары 1,23 км төньяк-көнчыгышка таба урман массивы почмагына кадәр, алга таба урман массивы буйлап 0,91 км төньяк-көнбатышка, аннары гомуми юнөлештә көнбатышка таба Татарстан Республикасы Баулы урманчылыгының Кандыз участок урманчылыгындагы 258, 255 һәм 254 нче урман кварталларының төньяк чикләре буйлап 3,67 км уза.

22 нче ноктадан 23 нче ноктага кадәр чик гомуми юнөлештә көньякка таба Татарстан Республикасы Баулы урманчылыгының Кандыз участок урманчылыгындагы 254, 256, 259, 264 нче урман кварталлары һәм Оренбург өлкәсенәң Төньяк урманчылыгындагы Секретарь участок урманчылыгының 82 нче урман кварталы арасындагы чикләр буенча, сынык сызык ясап, 5,21 км, алга таба көньякка таба авыл хужалыгы жирләре буйлап 0,9 км уза, Иркүл елгасы кушылдыгын кисеп үтә, аннары чик Татарстан Республикасы Баулы урманчылыгының Кандыз участок урманчылыгындагы 277 нче урман кварталы һәм Оренбург өлкәсенәң Төньяк урманчылыгындагы Секретарь участок урманчылыгының 36 нчы һәм 54 нче урман кварталлары арасынан уза.

23 нче ноктадан 24 нче ноктага кадәр чик гомуми юнөлештә көньяк-көнчыгышка таба Оренбург өлкәсенәң Төньяк урманчылыгындагы Секретарь участок урманчылыгының 55 нче урман кварталының төньяк чиге буйлап 0,41 км, аннары, Иркүл елгасын кисеп үтеп, авыл хужалыгы жирләре буйлап 0,65 км, аннары Татарстан Республикасы Баулы урманчылыгының Кандыз участок урманчылыгындагы 279 нчы урман кварталының көньяк-көнчыгыш чиге буйлап 0,66 км төньяк-көнчыгышка таба, алга таба көньякка таба 0,14 км авыл хужалыгы жирләре буйлап, аннары, сынык сызык ясап, 1,03 км Татарстан Республикасы Баулы урманчылыгының Кандыз участок урманчылыгындагы 283 нче урман кварталының көнбатыш, көньяк һәм көнчыгыш чикләре буйлап, аннары көньяк-көнчыгышка таба Оренбург өлкәсенәң Төньяк урманчылыгындагы Секретарь участок урманчылыгының 57 нче кварталының төньяк-көнчыгыш чиге буйлап 1,09 км, аннары көньяк-көнчыгышка таба авыл хужалыгы жирләре буйлап 4,46 км уза.

24 нче ноктадан 25 нче ноктага кадәр чик көнчыгышка таба авыл хужалыгы жирләре буйлап 1,2 км, аннары көньяк-көнчыгышка таба урман полосасының төньяк-көнчыгыш ягы буйлап 0,75 км Кандыз елгасына кадәр, алга таба Кандыз елгасы уртасынан агым уңаена аска таба 2,93 км уза.

25 нче ноктадан 26 нчы ноктага кадәр чик көньякка таба авыл хужалыгы жирләре буйлап 2,27 км, аннары, Сергушино торак пунктына керә торган автомобиль юлын кисеп үтеп, урман полосасының көнбатыш ягы буйлап 1,65 км, алга таба көньяк-көнбатышка таба авыл хужалыгы жирләре буйлап 1,42 км, аннары исемсез инешне кисеп үтеп, сынык сызык ясап, төньяк-көнбатышка таба 0,14 км, шуннан соң көньякка таба авыл хужалыгы жирләре буйлап инеш буенча 0,72 км, аннары шул ук юнәлештә авыл хужалыгы жирләре буйлап 1,49 км, аннары Татарстан Республикасы Баулы урманчылыгының Кандыз участок урманчылыгындагы 333 нче урман кварталы аерымланган кишәрлегенә көнбатыш чиге буйлап 0,52 км уза.

26 нчы ноктадан 27 нче ноктага кадәр чик төньяк-көнчыгышка таба Татарстан Республикасы Баулы урманчылыгының Кандыз участок урманчылыгындагы 333 нче урман кварталы аерымланган кишәрлегенә көньяк чиге буйлап 0,41 км, аннары авыл хужалыгы жирләре буйлап 1,46 км, алга таба Татарстан Республикасы Баулы урманчылыгының Кандыз участок урманчылыгындагы 333 нче урман кварталының көньяк чиге буйлап 0,20 км, аннары төньяк-көнчыгышка таба авыл хужалыгы жирләре буйлап 0,45 км, аннары көнчыгышка таба урман полосасының төньяк ягы буйлап 1,22 км, шуннан соң көнчыгышка таба Татарстан Республикасы Баулы урманчылыгының Кандыз участок урманчылыгындагы 286 нчы һәм 288 нче урман кварталларының көньяк чикләре буендагы авыл хужалыгы жирләре буйлап 1,29 км, аннары төньяк-көнчыгышка таба авыл хужалыгы жирләре буйлап 3,31 км, алга таба шул ук юнәлештә Татарстан Республикасы Баулы урманчылыгының Кандыз участок урманчылыгындагы 294 нче урман кварталы һәм Оренбург өлкәсенә Төньяк урманчылыгындагы Рус Кандызы участок урманчылыгының 24 нче урман кварталы арасындагы чик буйлап 0,76 км, шуннан соң төньяк-көнчыгышка таба грунт юл буйлап 0,80 км уза.

27 нче ноктадан 28 нче ноктага кадәр чик гомуми юнәлештә, сынык сызык ясап, төньякка таба һәм аннары көнчыгышка таба Оренбург өлкәсе Төньяк урманчылыгының Рус Кандызы участок урманчылыгындагы 22 нче урман кварталының көнбатыш чиге буйлап һәм 23 нче урман кварталының төньяк чиге буйлап 4,8 км уза.

28 нче ноктадан 29 нчы ноктага кадәр чик авыл хужалыгы жирләре буйлап көньяк-көнчыгышка таба 2,04 км, шуннан соң көнбатышка таба 0,49 км, аннары Татарстан Республикасы Баулы урманчылыгының Кандыз участок урманчылыгындагы 300 нче урман кварталының төньяк чиге буйлап 0,61 км, алга таба авыл хужалыгы жирләре буйлап көнбатышка таба 0,12 км, аннары Татарстан Республикасы Баулы урманчылыгының Кандыз участок урманчылыгындагы 299 нчы урман кварталы чиге буйлап, сынык сызык ясап, төньякка, көнбатышка һәм көньякка таба 0,60 км, аннары авыл хужалыгы жирләре буйлап, сынык сызык ясап, көньякка таба 1,2 км уза.

29 нчы ноктадан 30 нчы ноктага кадәр чик авыл хужалыгы жирләре буйлап көнчыгышка таба 0,28 км, аннары көнчыгышка таба Татарстан Республикасы Баулы урманчылыгының Кандыз участок урманчылыгындагы 299 нчы урман

кварталы һәм Оренбург өлкәсенә Төньяк урманчылыгындагы Рус Кандызы участок урманчылыгының 26 нчы урман кварталы арасындагы чик буйлап көнчыгышка таба 0,47 км, алга таба шул ук юнәлештә, автомобиль юлын кисеп үтеп, авыл хужалыгы жирләре буйлап 0,47 км уза, аннары Татарстан Республикасы Баулы урманчылыгының Кандыз участок урманчылыгындагы 301 нче урман кварталының көньяк ягы буйлап көнчыгышка таба 2,81 км, аннары Татарстан Республикасы Баулы урманчылыгының Кандыз участок урманчылыгындагы 301 нче һәм 337 нче урман кварталлары чиге буйлап көньякка таба 5,65 км, алга таба Татарстан Республикасы Баулы урманчылыгының Кандыз участок урманчылыгындагы 301 нче урман кварталы чиге буйлап көньяк-көнчыгышка таба 2,9 км бара.

30 нчы ноктадан 31 нче ноктага кадәр чик авыл хужалыгы жирләре буйлап, Хансүр торак пунктына керә торган автомобиль юлын ике тапкыр һәм Югары Кандыз елгасын кисеп үтеп, 0,38 км төньяк-көнчыгышка таба, 0,60 км көнчыгышка таба, 2,70 км көньяк-көнчыгышка таба, шуннан соң көньякка таба Татарстан Республикасы Баулы урманчылыгының Кандыз участок урманчылыгындагы 301 нче урман кварталының аерымланган бүлемтекләренә чикләре буйлап 1,70 км, аннары көньяк-көнчыгышка таба авыл хужалыгы жирләре буйлап 1,14 км, Татарстан Республикасы Баулы урманчылыгының Кандыз участок урманчылыгындагы 301 нче урман кварталын бүлемтеге чиге буйлап 0,13 км, авыл хужалыгы жирләре буйлап 0,42 км уза.

31 нче ноктадан 32 нче ноктага кадәр чик төньяк-көнчыгышка таба авыл хужалыгы жирләре буйлап 0,34 км, аннары урман полосасының көньяк-көнчыгыш ягы буйлап 3,01 км, шуннан соң төньякка таба, Хансүр торак пунктына керә торган автомобиль юлын кисеп үтеп, урман полосасының көнчыгыш ягы буйлап 1,56 км, алга таба төньякка таба авыл хужалыгы жирләре буйлап 2,35 км уза.

32 нче ноктадан 33 нче ноктага кадәр чик төньяк-көнчыгышка таба авыл хужалыгы жирләре буйлап 2,95 км, алга таба урман полосасының көньяк ягынан 1,36 км, шуннан соң авыл хужалыгы жирләре буйлап, автомобиль юлын һәм Зур күлнең төньяк өлешен кисеп үтеп, Ык елгасының уртасына кадәр 2,05 км уза.

Татарстан Республикасы һәм Оренбург өлкәсе арасындагы чик Татарстан Республикасы, Оренбург өлкәсе һәм Башкортостан Республикасы чикләренә тоташу (уртак) ноктасы булып торган 33 нче ноктада тәмамлана. Чикләренә тоташу ноктасы Ык елгасы уртасында Оренбург өлкәсенә Габдрахман авылының төньяк кырыеннан төньяк-көнчыгышка таба яқынча 550 м ераклыкта урнашкан.

Handwritten signature